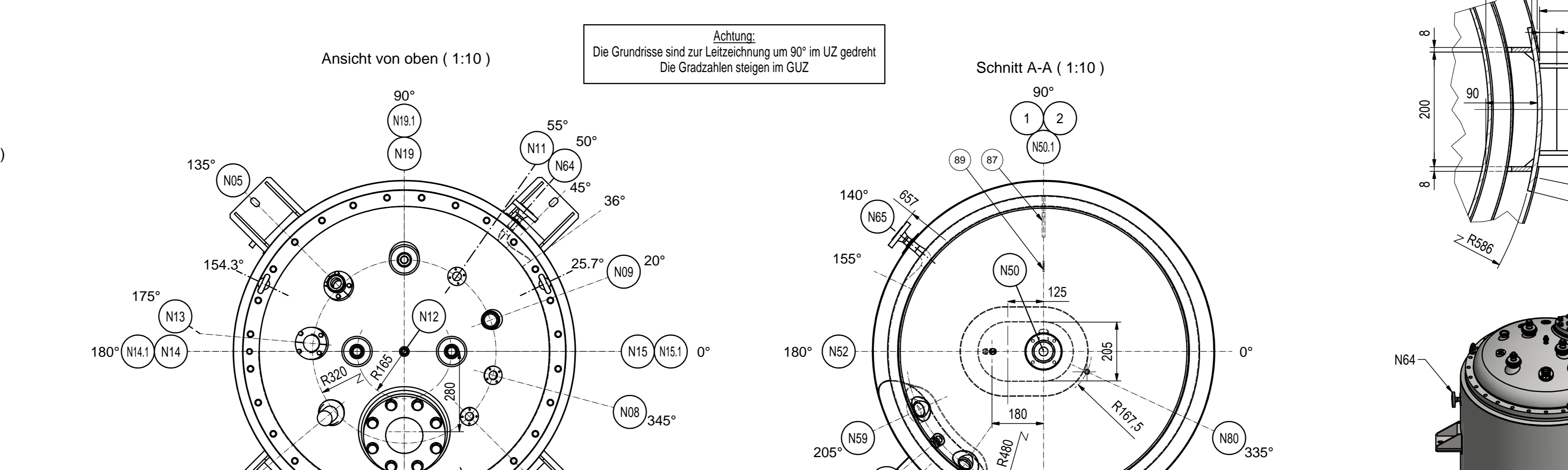
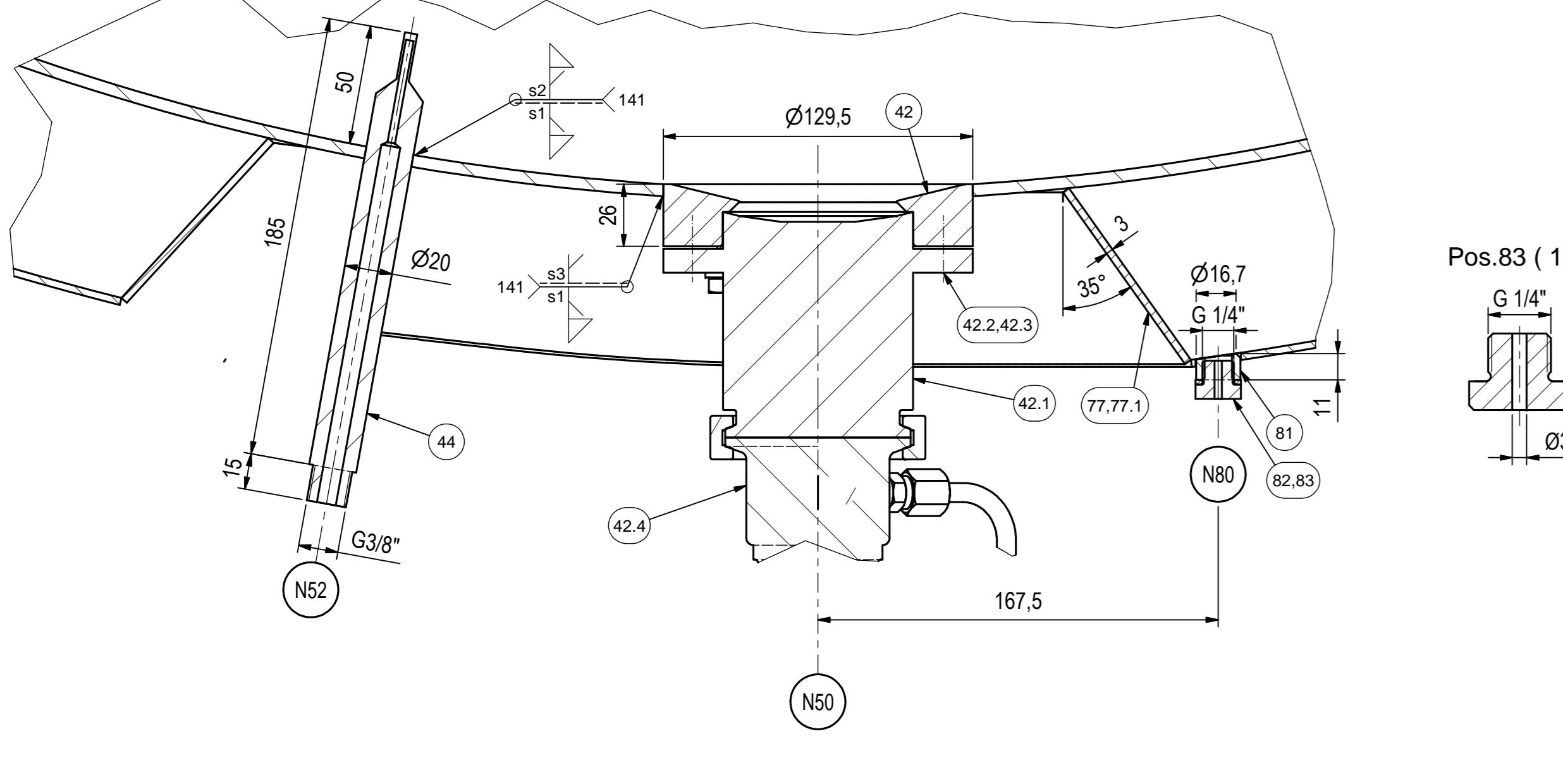
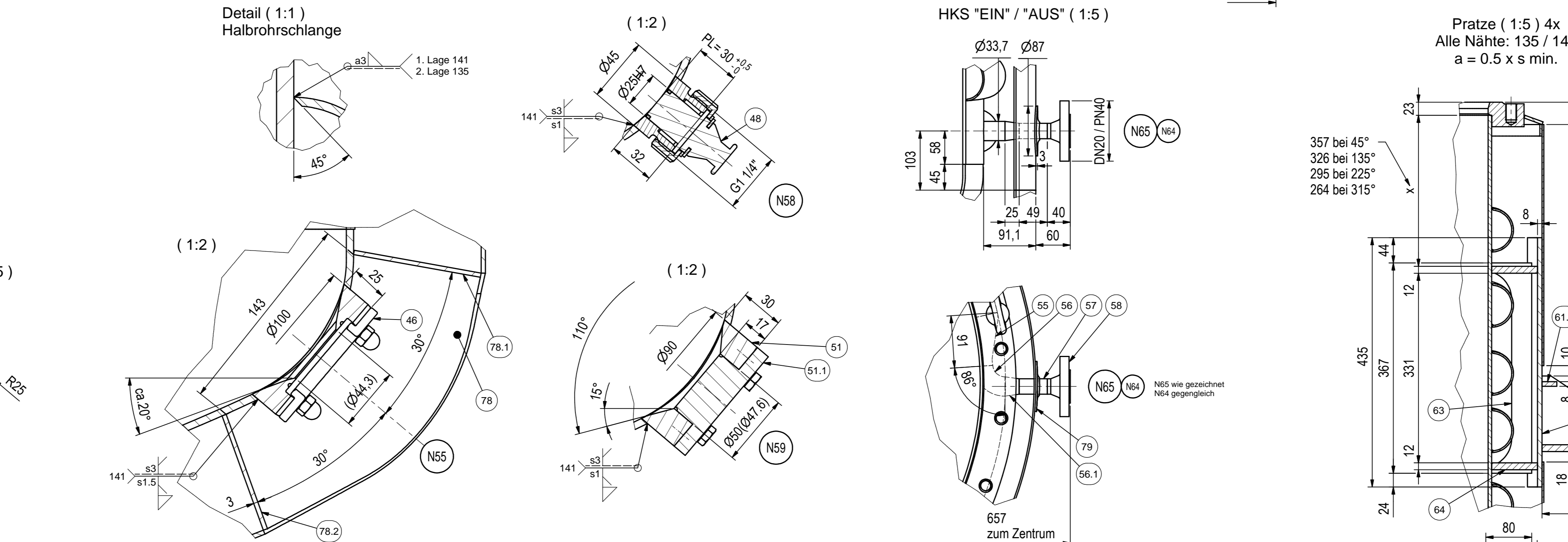
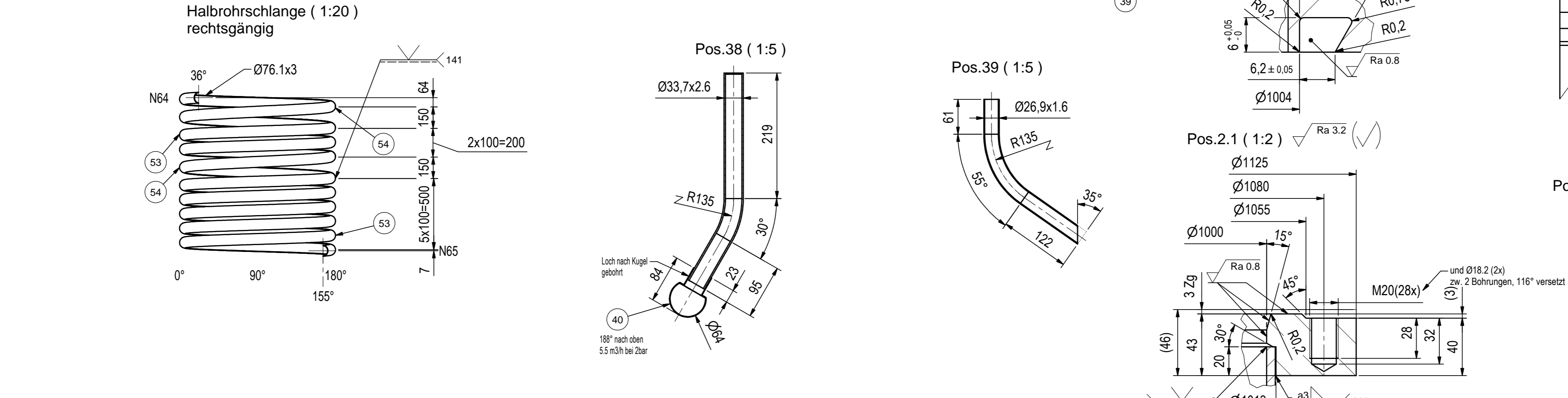
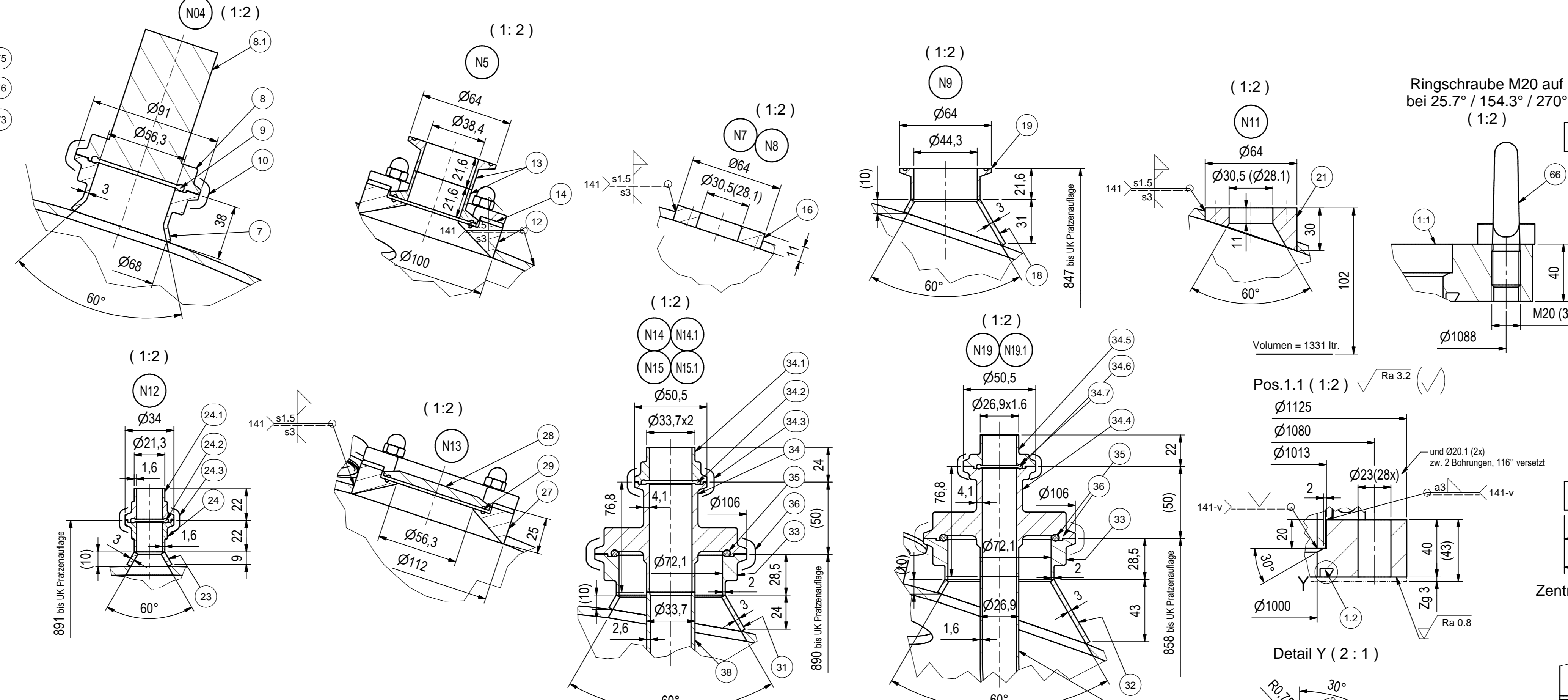
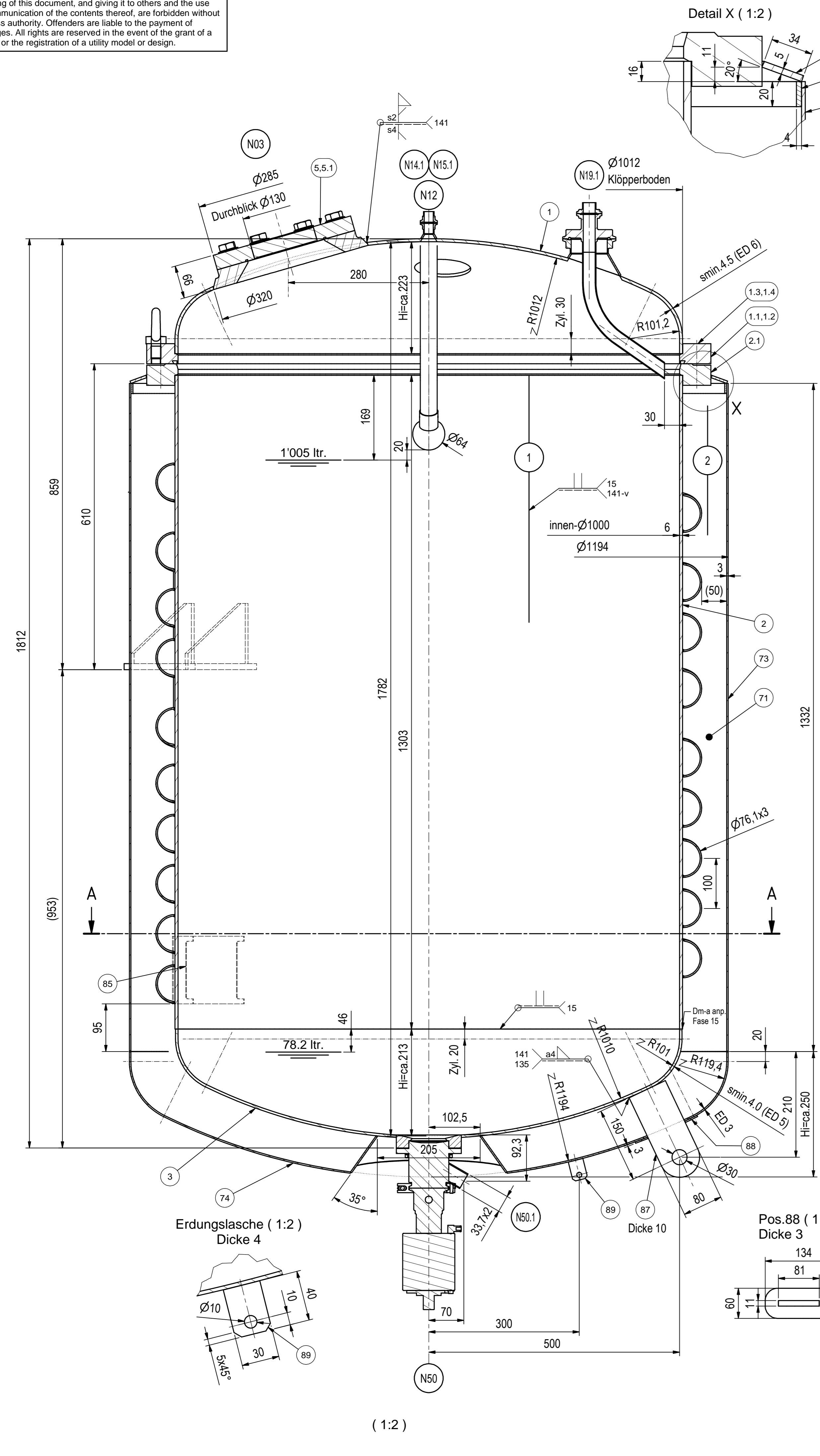


Copying of this document, and giving it to others and the use or communication of the contents thereof, are forbidden without express authority. Offenders are liable to the payment of damages. All rights are reserved in the event of the grant of a patent or the registration of a utility model or design.



Pos. 85 1:1
Dicke 2

KASAG		KASAG Swiss AG	
Hölgangeg 4, CH-3550 Langnau, Switzerland		TAG Nr.: 01	
Fabr. Nr. (y)	2017	Anlagennummer	
Baujahr	2017	Behälter	Mantel
Max. zul. Druck	bar -1 / 6	Druckprobe am	bar 8,9 / 16,2
Prüfdruck	bar 8,9	Zul. Minimax Temp.	°C -10 / 150
Druckprobe am		Volumen	L 1295
Zul. Minimax Temp.	°C -10 / 150	Medium	Wässrige Lösung / Pyrogeother Wasser
Volumen	L 1295	Klammerschrauben Typ/Anz.	
Medium	Wässrige Lösung / Pyrogeother Wasser	Kategorie gemäss 2014/68/EU	IV

CE 1253

Schweissangaben:
 Zusatzwerkstoffe:
 - Produktberührt CN 20/25
 und am Produkt-Mantel / Kl. Böden angeschw. Teile
 - Alle übrigen Thermanit GE316L
 - Nicht bezeichnete Schweißnähte 141

Ferritgehalt: produktberührt
 - Grundwerkstoff <3%
 - Schweißnähte <3%

Schweissnähte Stutzen / Weld seams nozzle

Y = A102663-303 1B4300
 A102663-503 1B4600
 A102663-703 1B4910

Zentrierstift auf bei 0° / 116° (1:2)

Detail Y (2:1)

Pos.1.1 (1:2)

Pos.1.5 (1:2)

Pos.1.2 (1:2)

Pos.2.1 (1:2)

Pos.3.1 (1:2)

Pos.3.2 (1:2)

Pos.3.3 (1:2)

Pos.3.4 (1:2)

Pos.3.5 (1:2)

Pos.3.6 (1:2)

Pos.3.7 (1:2)

Pos.3.8 (1:2)

Pos.3.9 (1:2)

Pos.3.10 (1:2)

Pos.3.11 (1:2)

Pos.3.12 (1:2)

Pos.3.13 (1:2)

Pos.3.14 (1:2)

Pos.3.15 (1:2)

Pos.3.16 (1:2)

Pos.3.17 (1:2)

Pos.3.18 (1:2)

Pos.3.19 (1:2)

Pos.3.20 (1:2)

Pos.3.21 (1:2)

Pos.3.22 (1:2)

Pos.3.23 (1:2)

Pos.3.24 (1:2)

Pos.3.25 (1:2)

Pos.3.26 (1:2)

Pos.3.27 (1:2)

Pos.3.28 (1:2)

Pos.3.29 (1:2)

Pos.3.30 (1:2)

Pos.3.31 (1:2)

Pos.3.32 (1:2)

Pos.3.33 (1:2)

Pos.3.34 (1:2)

Pos.3.35 (1:2)

Pos.3.36 (1:2)

Pos.3.37 (1:2)

Pos.3.38 (1:2)

Pos.3.39 (1:2)

Pos.3.40 (1:2)

Pos.3.41 (1:2)

Pos.3.42 (1:2)

Pos.3.43 (1:2)

Pos.3.44 (1:2)

Pos.3.45 (1:2)

Pos.3.46 (1:2)

Pos.3.47 (1:2)

Pos.3.48 (1:2)

Pos.3.49 (1:2)

Pos.3.50 (1:2)

Pos.3.51 (1:2)

Pos.3.52 (1:2)

Pos.3.53 (1:2)

Pos.3.54 (1:2)

Pos.3.55 (1:2)

Pos.3.56 (1:2)

Pos.3.57 (1:2)

Pos.3.58 (1:2)

Pos.3.59 (1:2)

Pos.3.60 (1:2)

Pos.3.61 (1:2)

Pos.3.62 (1:2)

Pos.3.63 (1:2)

Pos.3.64 (1:2)

Pos.3.65 (1:2)

Pos.3.66 (1:2)

Pos.3.67 (1:2)

Pos.3.68 (1:2)

Pos.3.69 (1:2)

Pos.3.70 (1:2)

Pos.3.71 (1:2)

Pos.3.72 (1:2)

Pos.3.73 (1:2)

Pos.3.74 (1:2)

Pos.3.75 (1:2)

Pos.3.76 (1:2)

Pos.3.77 (1:2)

Pos.3.78 (1:2)

Pos.3.79 (1:2)

Pos.3.80 (1:2)

Pos.3.81 (1:2)

Pos.3.82 (1:2)

Pos.3.83 (1:2)

Pos.3.84 (1:2)

Pos.3.85 (1:2)

Pos.3.86 (1:2)

Pos.3.87 (1:2)

Pos.3.88 (1:2)

Pos.3.89 (1:2)

Pos.3.90 (1:2)

Pos.3.91 (1:2)

Pos.3.92 (1:2)

Pos.3.93 (1:2)

Pos.3.94 (1:2)

Pos.3.95 (1:2)

Pos.3.96 (1:2)

Pos.3.97 (1:2)

Pos.3.98 (1:2)

Pos.3.99 (1:2)

Pos.3.100 (1:2)

Havariegewicht = 1990 kg

Schweißnähte	Welding seams	innen / inside	außen / outside
Bezeichnung	Welding seams	geschliffen Ra < 3 µm	geschliffen Ra < 3 µm
Beleg	Beleg	geschliffen Ra < 0,5 µm	geschliffen Ra < 1,2 µm
Beleg / Positionen	Picking / Posnante	Nein	Nur bei Schweißnähte
Übersicht	Übersicht		

Oberfläche / Surface

Bezeichnung	Welding seams	innen / inside	außen / outside
Bezeichnung	Welding seams	geschliffen Ra < 3 µm	geschliffen Ra < 3 µm
Beleg	Beleg	geschliffen Ra < 0,5 µm	geschliffen Ra < 1,2 µm
Beleg / Positionen	Picking / Posnante	Nein	Nur bei Schweißnähte
Übersicht	Übersicht		

Stutzen- und Betriebsdaten
 Design and operating data

Bezeichnung	Welding seams	innen / inside	außen / outside
Bezeichnung	Welding seams	geschliffen Ra < 3 µm	geschliffen Ra < 3 µm
Beleg	Beleg	geschliffen Ra < 0,5 µm	geschliffen Ra < 1,2 µm
Beleg / Positionen	Picking / Posnante	Nein	Nur bei Schweißnähte
Übersicht	Übersicht		

Stutzen- und Betriebsdaten
 Design and operating data

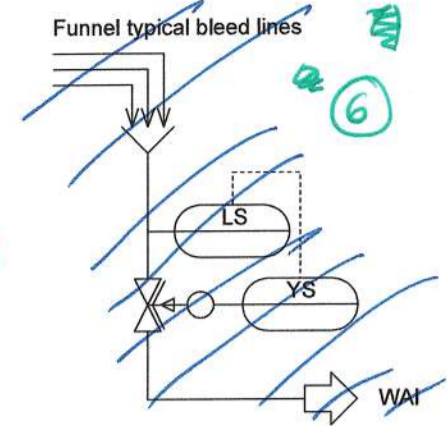
Bezeichnung	Welding seams	innen / inside	außen / outside
Bezeichnung	Welding seams	geschliffen Ra < 3 µm	geschliffen Ra < 3 µm
Beleg	Beleg	geschliffen Ra < 0,5 µm	geschliffen Ra < 1,2 µm
Beleg / Positionen	Picking / Posnante	Nein	Nur bei Schweißnähte
Übersicht	Übersicht		

Stutzen- und Betriebsdaten
 Design and operating data

Bezeichnung	Welding seams	innen / inside	außen / outside
Bezeichnung	Welding seams	geschliffen Ra < 3 µm	geschliffen Ra < 3 µm
Beleg	Beleg	geschliffen Ra < 0,5 µm	geschliffen Ra < 1,2 µm
Beleg / Positionen	Picking / Posnante	Nein	Nur bei Schweißnähte
Übersicht	Übersicht		

B_10_2027, class E

Notes:
 1) Double block and bleed principle applied at the interfaces between CIP and product, media / buffer, clean utilities. Only double block applied for lines which would lose their sterile status by bleeding.
 - Number and location of funnels to be defined in next project phase based on 3D design.

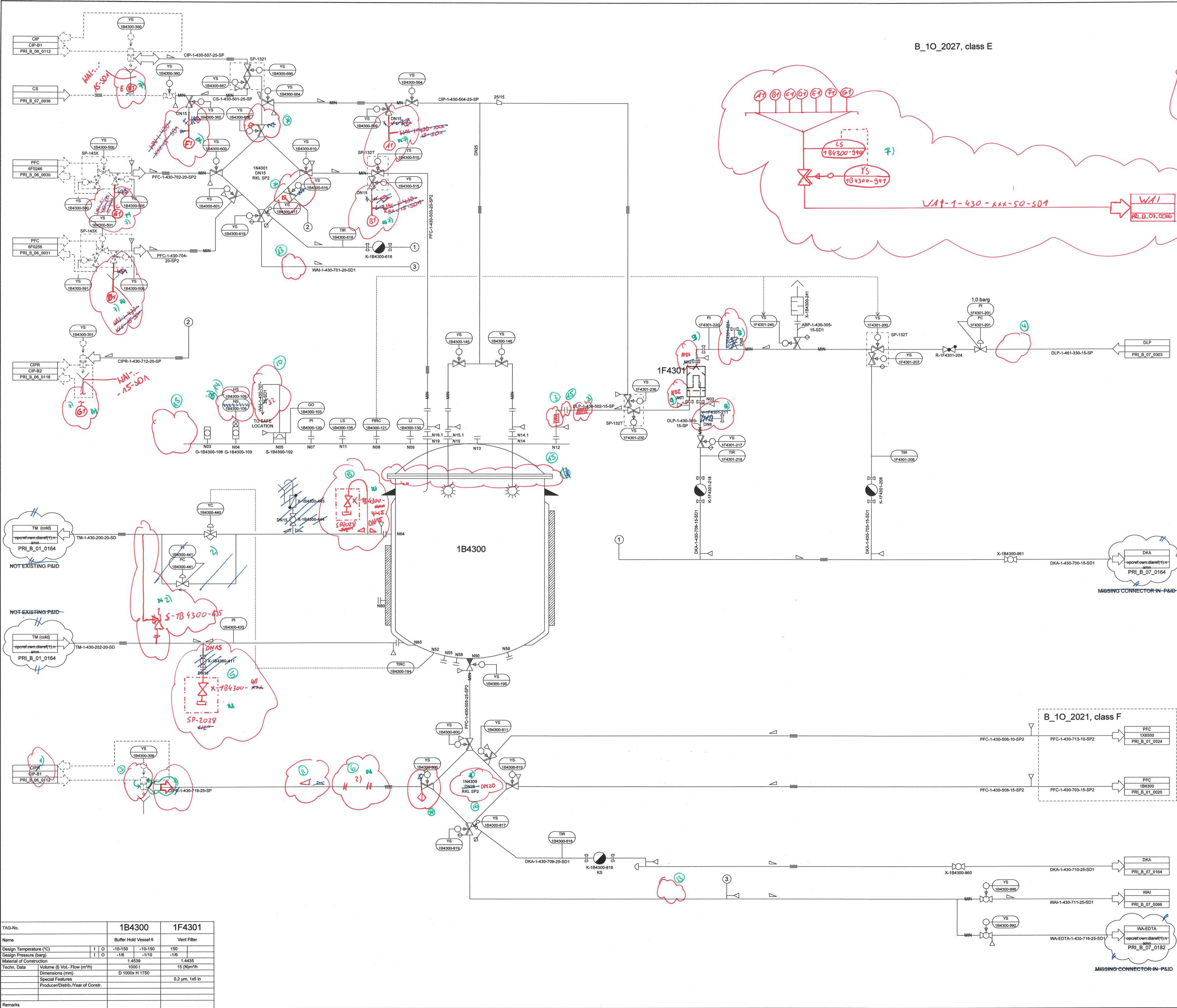


2) spool piece to connect a mobile derouging slide

Master
 07.06.17 NST

- 1) 12.06.17 NST
- 2) 17.07.17 THRU
- 3) 13.07.17/NST
- 4) 12.6.17 NST
- 5) 11.07.17 NST
- 6) 11.07.17 NST
- 7) 11.07.17 NST
- 8) 13.07.17 NST
- 9) 13.07.17 NST
- 10) 3.8.17 NST
- 11) 3.8.17 NST
- 12) 3.8.17 NST
- 13) 12.6.17 NST
- 14) 2.8.17 NST
- 15) 3.8.17 NST
- 16) 3.8.17 NST

⊗ 03.08.17 NST



B_10_2021, class F

TAG-No.	1B4300	1F4301
Name	Buffer Hold Vessel 6	Vent Filter
Design Temperature (°C)	I O -10-150	-10-150 150
Design Pressure (bar)	I O -1/0	-1/0
Material of Construction	1.4539	1.4435
Techn. Data	Volume (l) Vol. Flow (m³/h)	1000 15 (Nm³/h)
Dimensions (mm)	D 1000x H 1750	0.2 µm, 1x5 in
Special Features	Producer/Distributor/Year of Constr.	
Remarks		

Client: **CSL Behring** | **CSL Behring Recombinant Facility AG**
 Wankdorfstrasse 10, CH-3000 Bern 22, Switzerland

Architect: **ANS** | **ANS Architekten und Planer SIA AG**
 Hauptstrasse 14, 3076, Worb, Switzerland | Telephone: +41 31 838-8080 | Telefax: +41 31 838-8085

General contractor: **M+W GROUP** | **M+W Central Europe GmbH**
 Business Unit Life Sciences and Process Facilities
 Lotterbergstrasse, 30 70499, Stuttgart, Germany | Telephone: +49 711 8804-1800 | Telefax: +49 711 8804-1865

Design Partner: **M+W GROUP** | **M+W Central Europe GmbH**
 Business Unit Life Sciences and Process Facilities
 Lotterbergstrasse, 30 70499, Stuttgart, Germany | Telephone: +49 711 8804-1800 | Telefax: +49 711 8804-1865

RELEASE NAME & DATE: **CSL Behring AG** | **RCF Project Lengnau**
 DATE OF IMPRESSION: **03.08.17** | **PRL_B_01_0075**

NO	DATE	BY	DESCRIPTION
01	02.06.17	EXK	Update after APD
02	03.08.17	MTR	Update - coordination to APD
03	21.08.16	CHS	Final issue