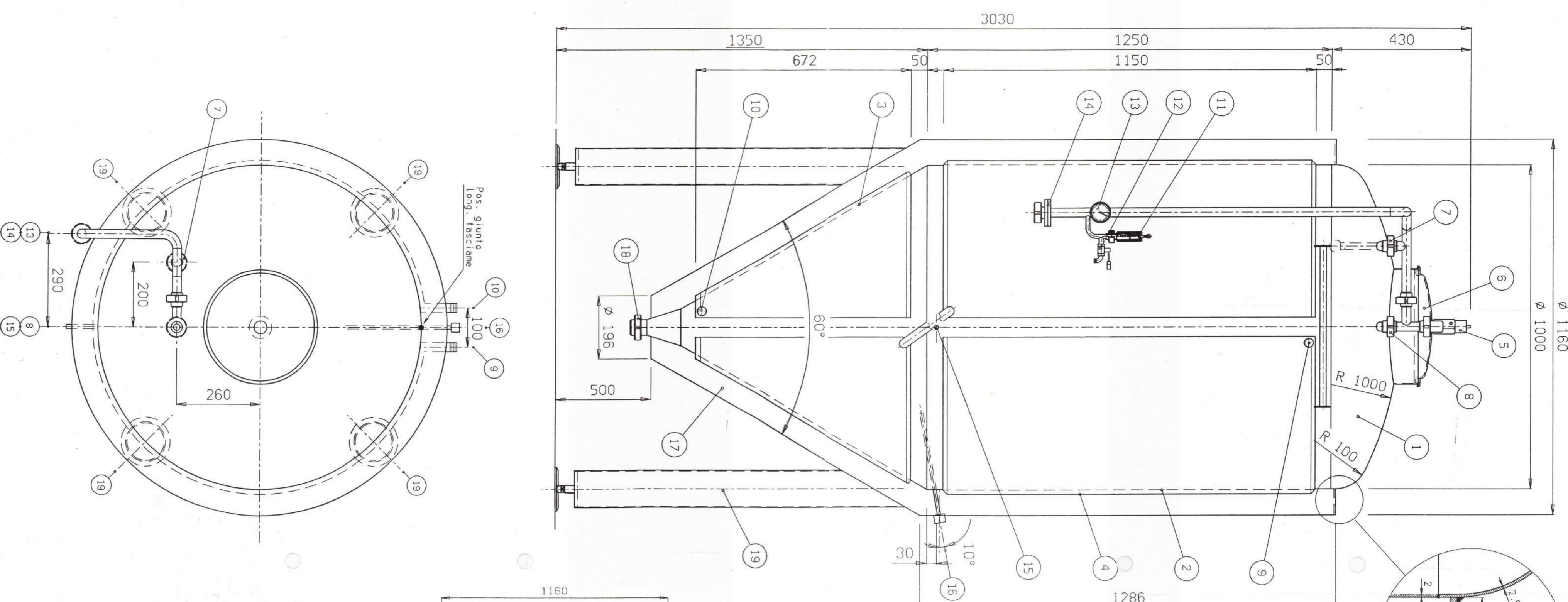
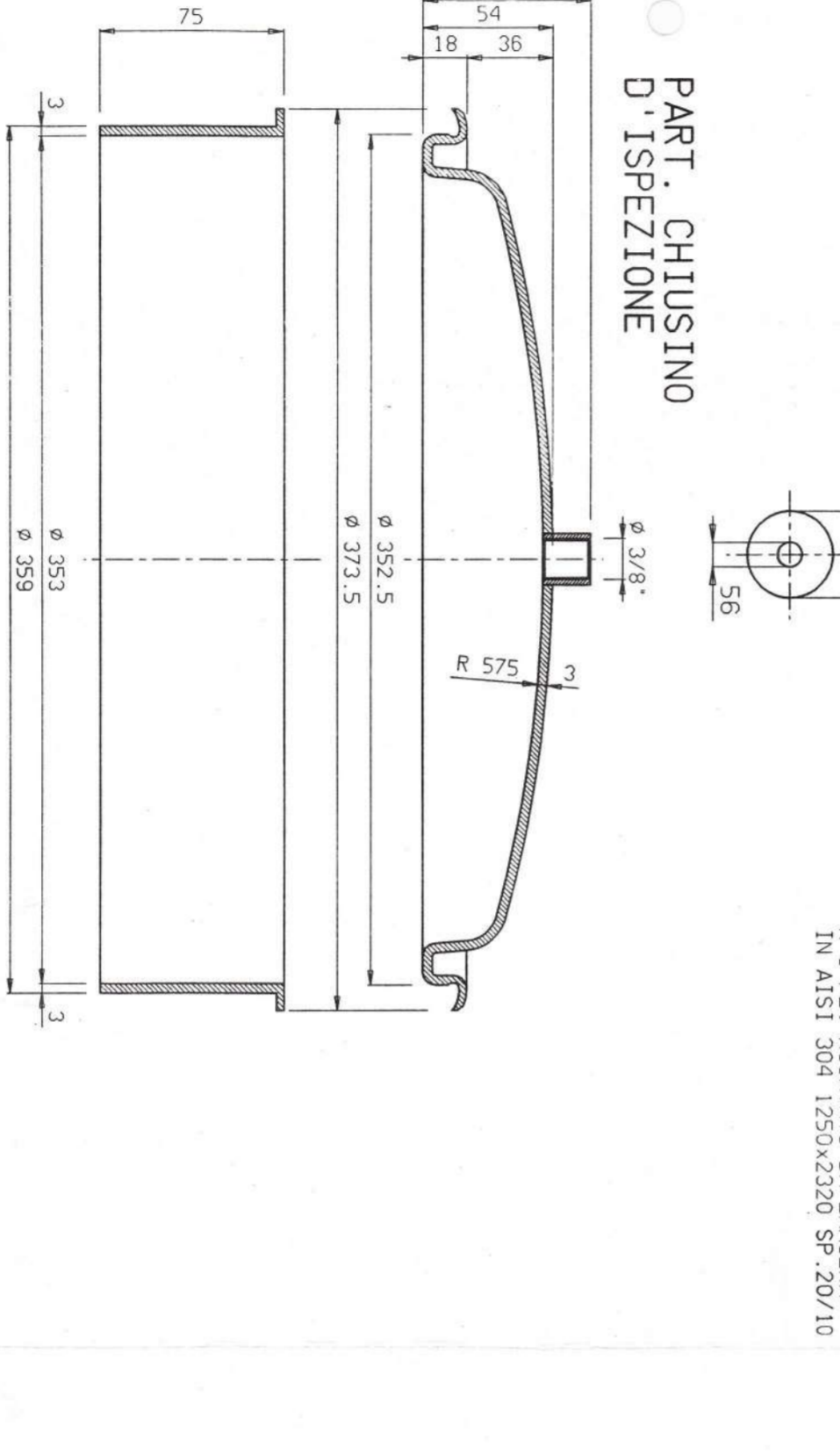
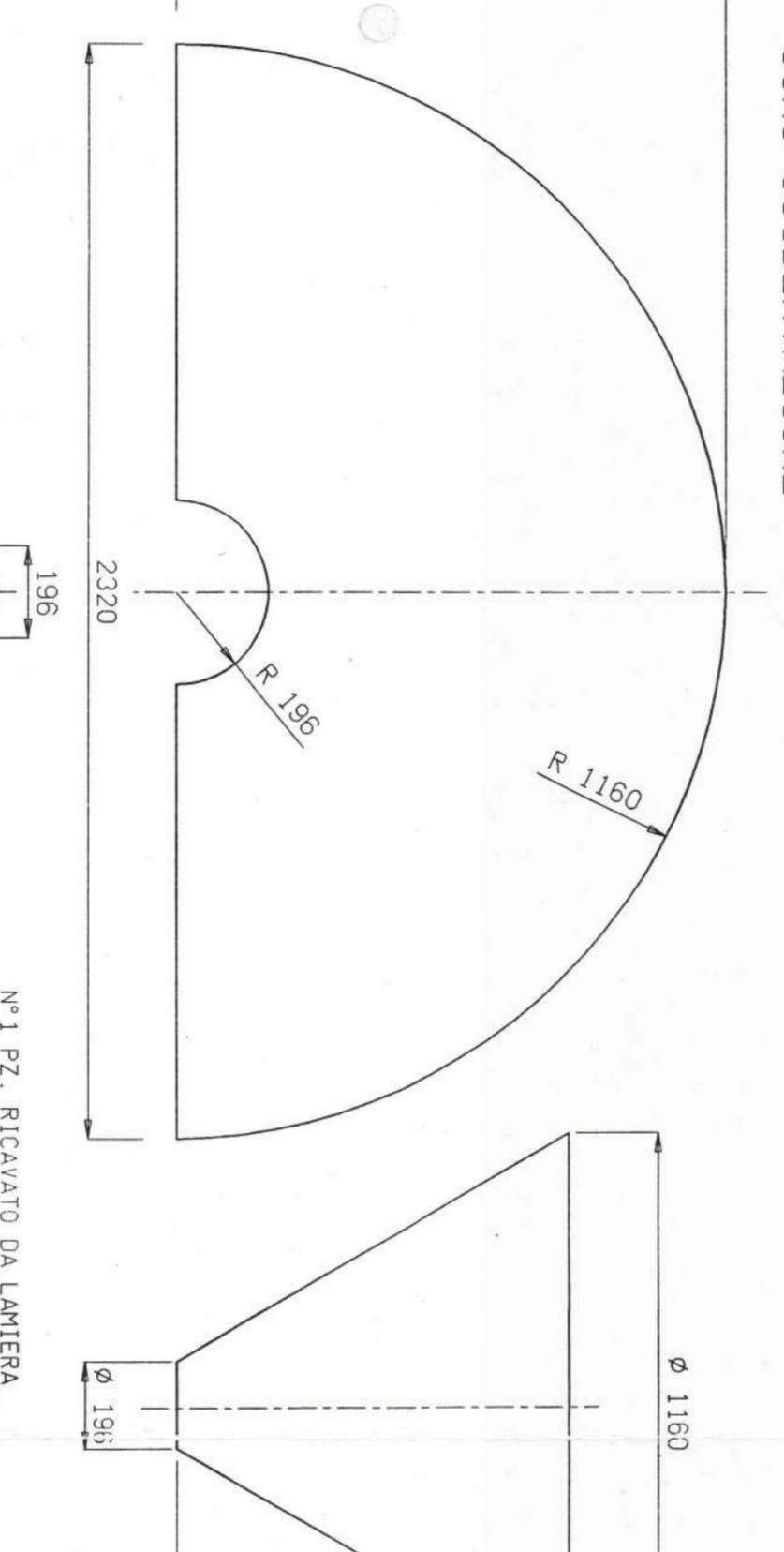
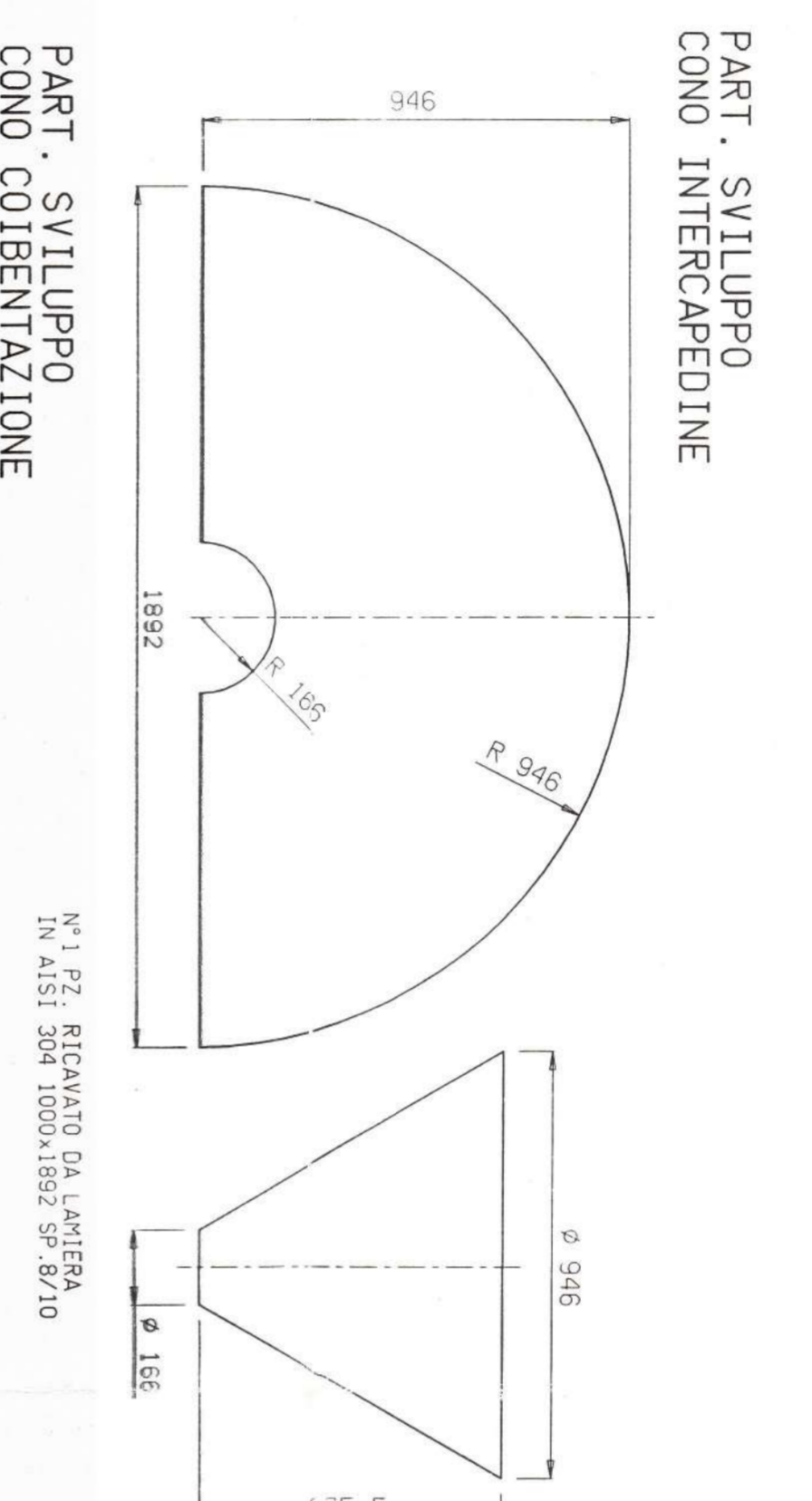
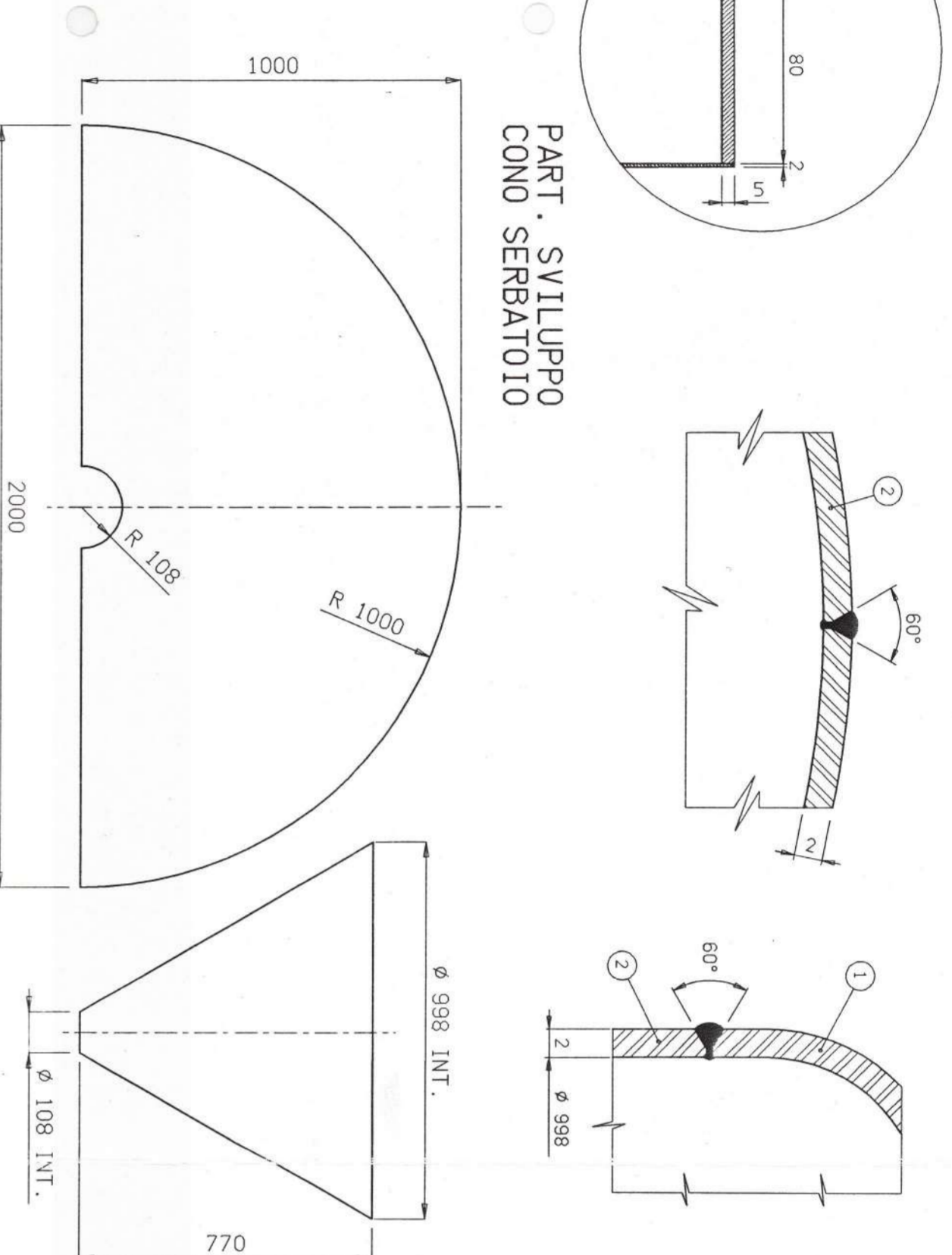


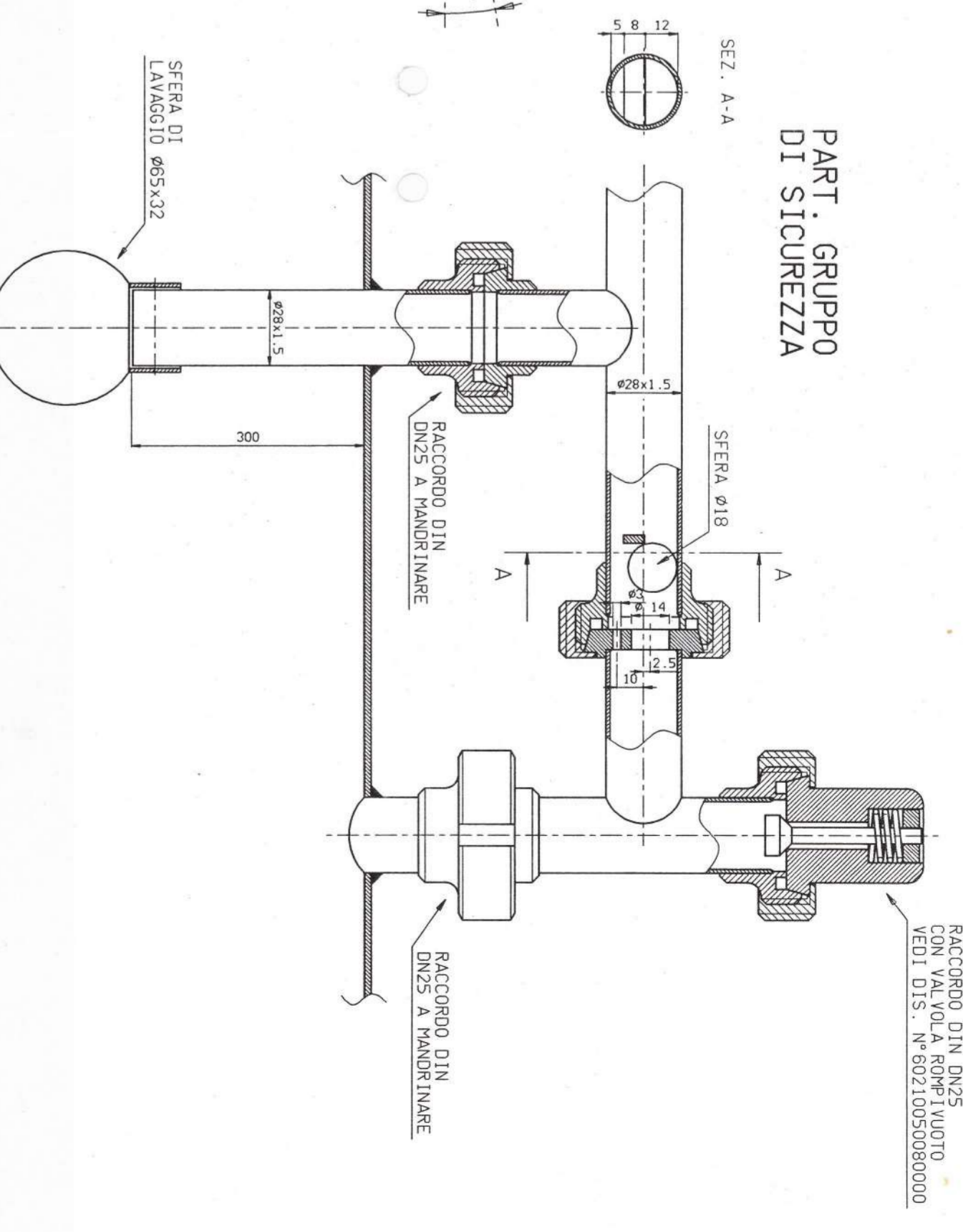
Nell'elavazione la posizione degli attacchi e' convenzionale. Per l'esatto orientamento degli stessi vedere l'apposita pianta



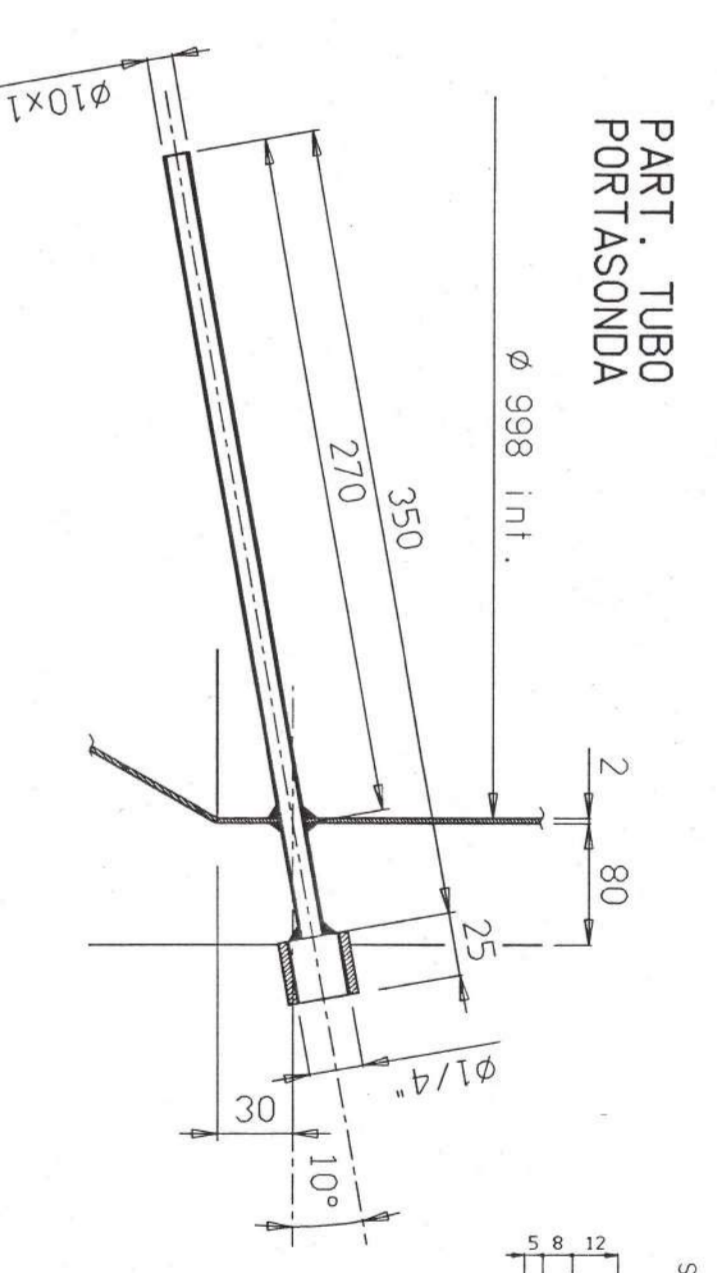
PART. SALD. LONG. FONDO - FASCIA ME



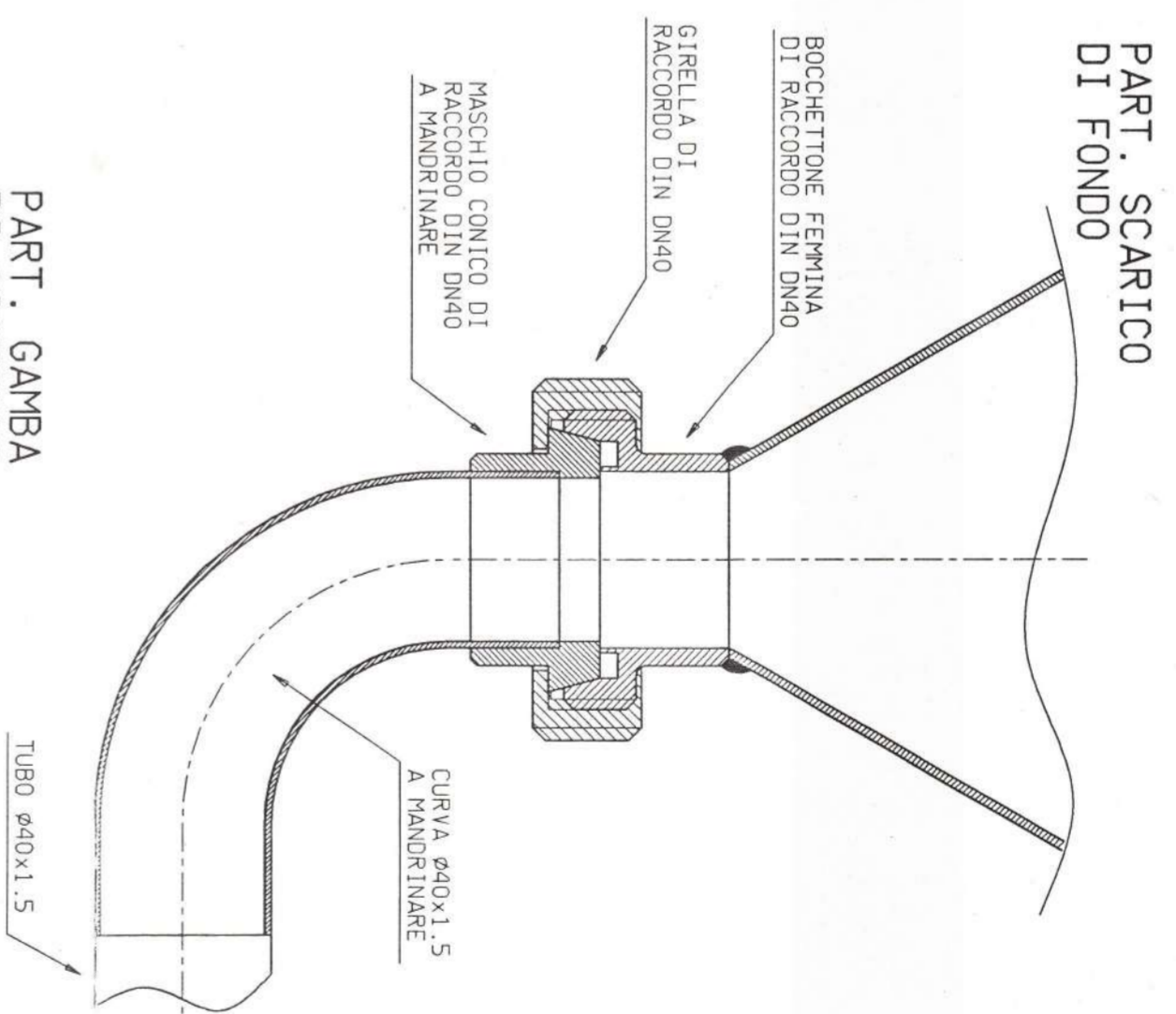
PART. GRUPPO DI SICUREZZA



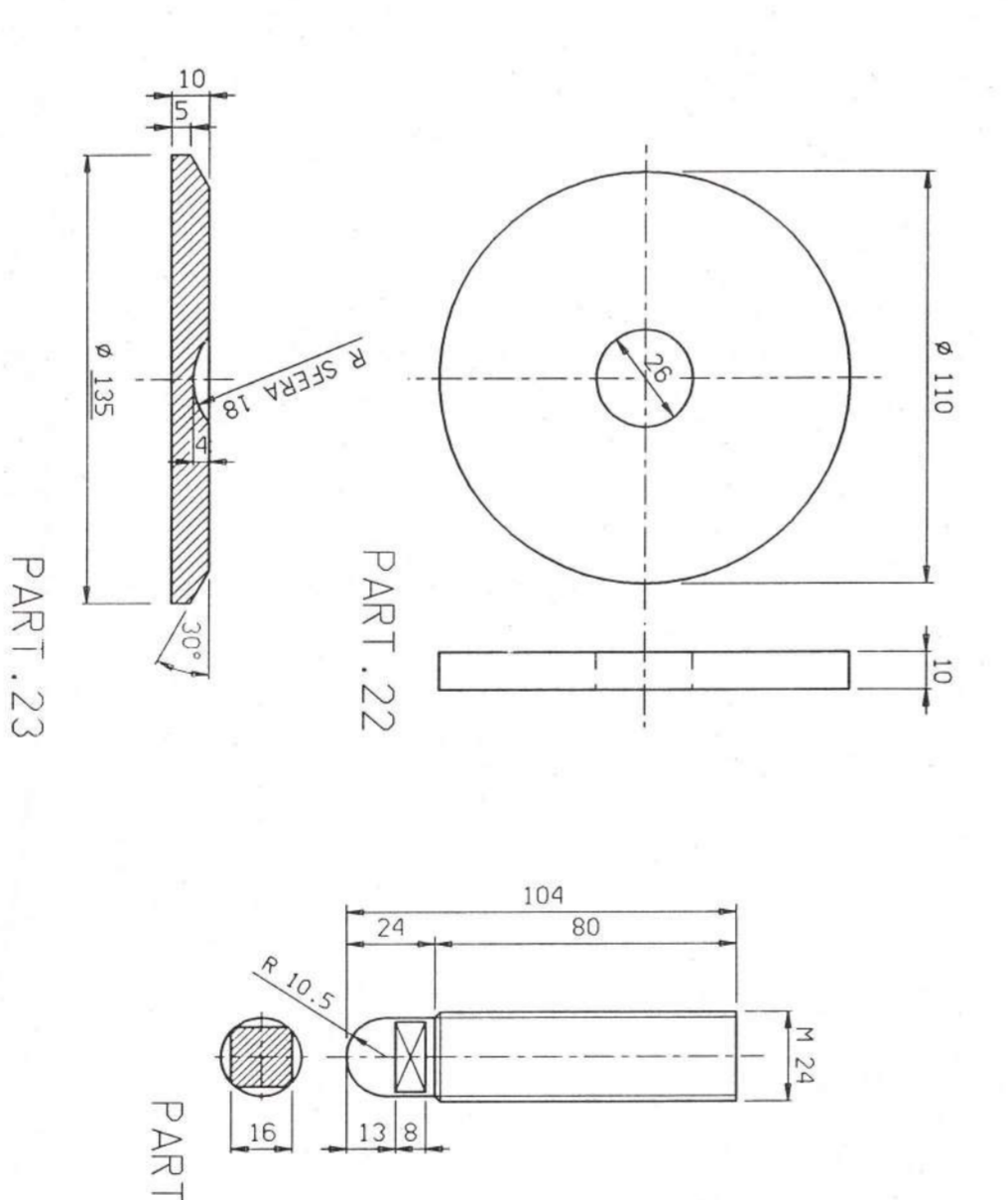
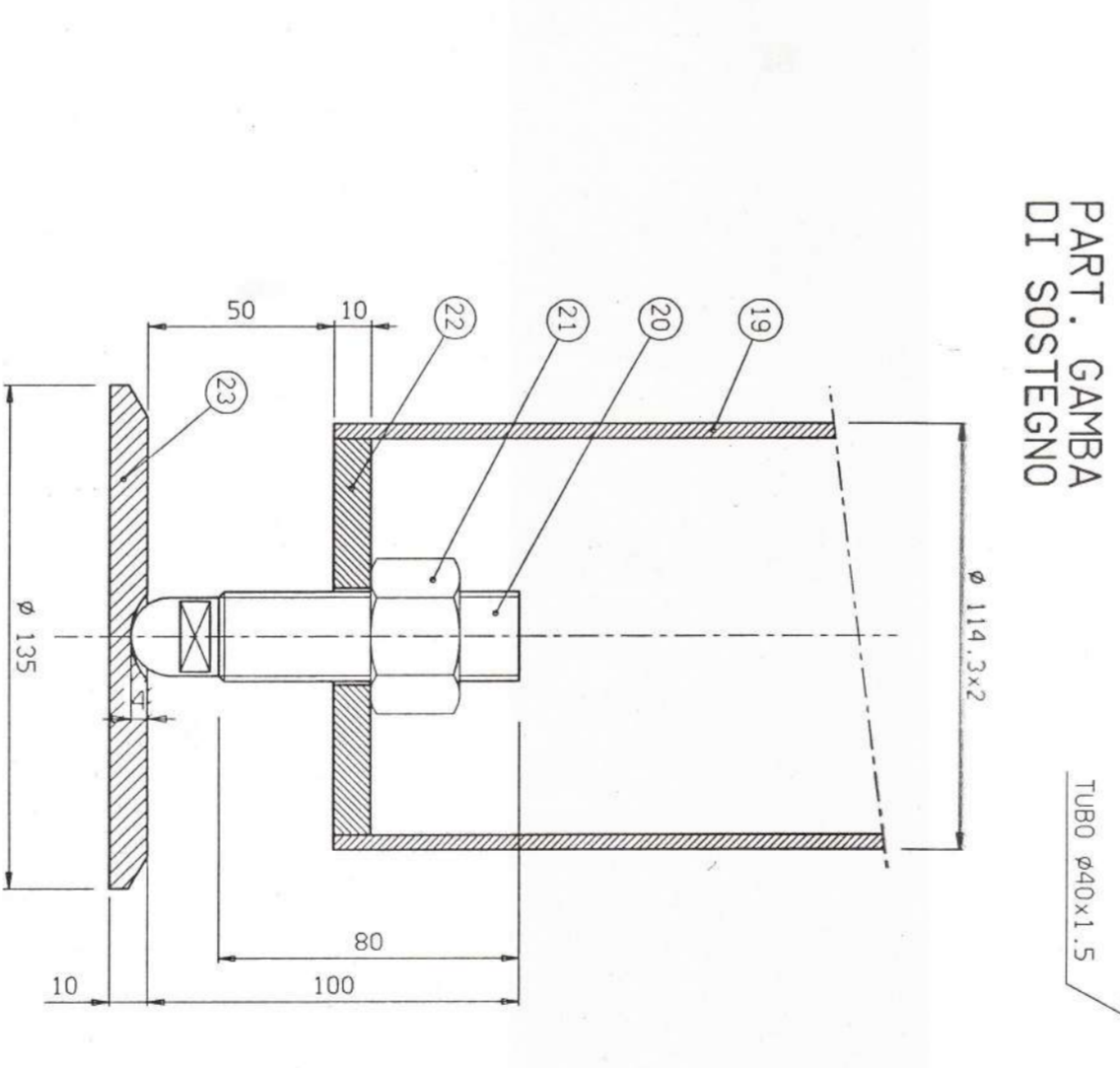
PART. TUBO PORTASONDA



PART. SCARICO DI FONDO



PART. GAMBA DI SOSTEGNO



FINITURE SUPERFICIALI

INTERNA: 2B	INTERNA: SATTINATA
ESTERNE: POLATE E DECAPATE	
ESTERNE: SATTINATE E DECAPATE	

SALDATURE

VOCE	U.M.	VOCE	U.M.
23	4	PIASTRA	ASTM A240
22	4	PIASTRA	ASTM A240
21	4	DADO	ASTM A240
20	4	FRENDO	ASTM A193 B7
19	4	GAMBE DI	ASTM A240
18	1	SCARICO DI	ASTM A240
17	1	FONDO	ASTM A240
16	1	ATTACCO PER	ASTM A240
15	1	PRELIEVATORI	ASTM A240
14	1	ATTACCO	ASTM A240
13	1	HANDLING	ASTM A240
12	1	ATTACCO	ASTM A240
11	1	ENTRATA DI	ASTM A240
10	1	ACQUA	ASTM A240
9	1	ATTACCO GRUPPO	ASTM A240
8	1	STOCCHEZZA	ASTM A240
7	1	ATTACCO PER	ASTM A240
6	1	CHIUSINO SUP.	ASTM A240
5	1	ATTACCO PER	ASTM A240
4	2	INTERCAPEDINE	ASTM A240
3	1	CONO INF.	ASTM A240
2	1	FASCIA ME	ASTM A240
1	1	FONDO	ASTM A240
		BORGATO	ASTM A240

DISTINTA MATERIALE

POS	pezzi	DENOMINAZIONE	DIMENSIONI	UNIF. D. ICAZIONE	TOL. FABBR. L.M.	SH. IRRERA
VOCE						
23	4	PIASTRA	1160x1160x10			
22	4	PIASTRA	1160x1160x10			
21	4	DADO	M16x16x10			
20	4	FRENDO	M16x16x10			
19	4	GAMBE DI	1160x1160x10			
18	1	SCARICO DI	1160x1160x10			
17	1	FONDO	1160x1160x10			
16	1	ATTACCO PER	1160x1160x10			
15	1	PRELIEVATORI	1160x1160x10			
14	1	ATTACCO	1160x1160x10			
13	1	HANDLING	1160x1160x10			
12	1	ATTACCO	1160x1160x10			
11	1	ENTRATA DI	1160x1160x10			
10	1	ACQUA	1160x1160x10			
9	1	ATTACCO GRUPPO	1160x1160x10			
8	1	STOCCHEZZA	1160x1160x10			
7	1	ATTACCO PER	1160x1160x10			
6	1	CHIUSINO SUP.	1160x1160x10			
5	1	ATTACCO PER	1160x1160x10			
4	2	INTERCAPEDINE	1160x1160x10			
3	1	CONO INF.	1160x1160x10			
2	1	FASCIA ME	1160x1160x10			
1	1	FONDO	1160x1160x10			
		BORGATO	1160x1160x10			

DATI PROGETTO

SCALA	SECCIONE	DATA
Progetto	Disegnato	10/02/95
Verificato	Controllato	
Firma N. 5	Mod. N. 3004	
Materiali	INOX AISI 304	
Trattamenti	DECAPAGGIATO	
P. N.	6021010.001.00.00	
PRODOTTO IN ITALIA - FABBRICAZIONE IN ITALIA		

Capacità: 1200 l.
 Serbatoio di fermentazione
 Classe: APARTENENZA
 Gruppo: BIRRA