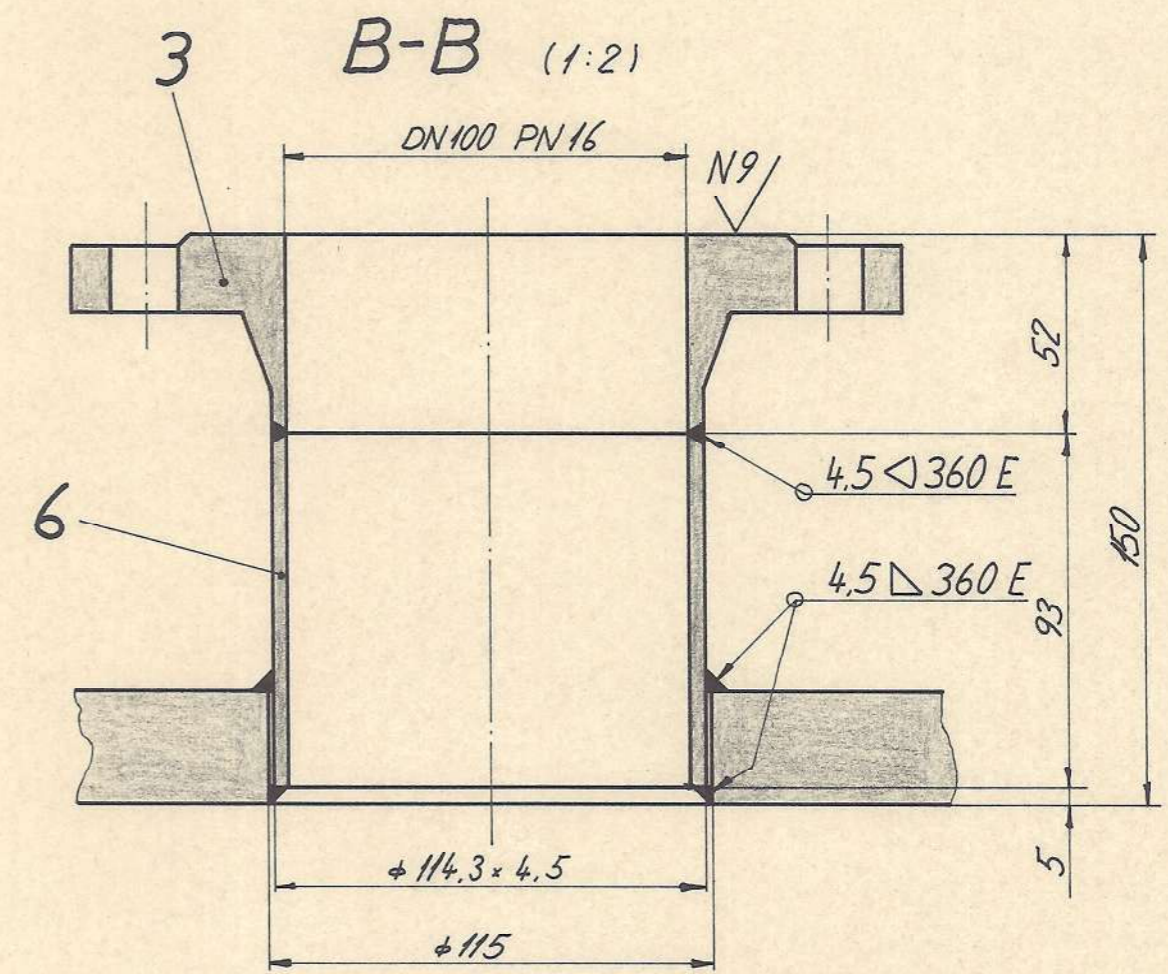
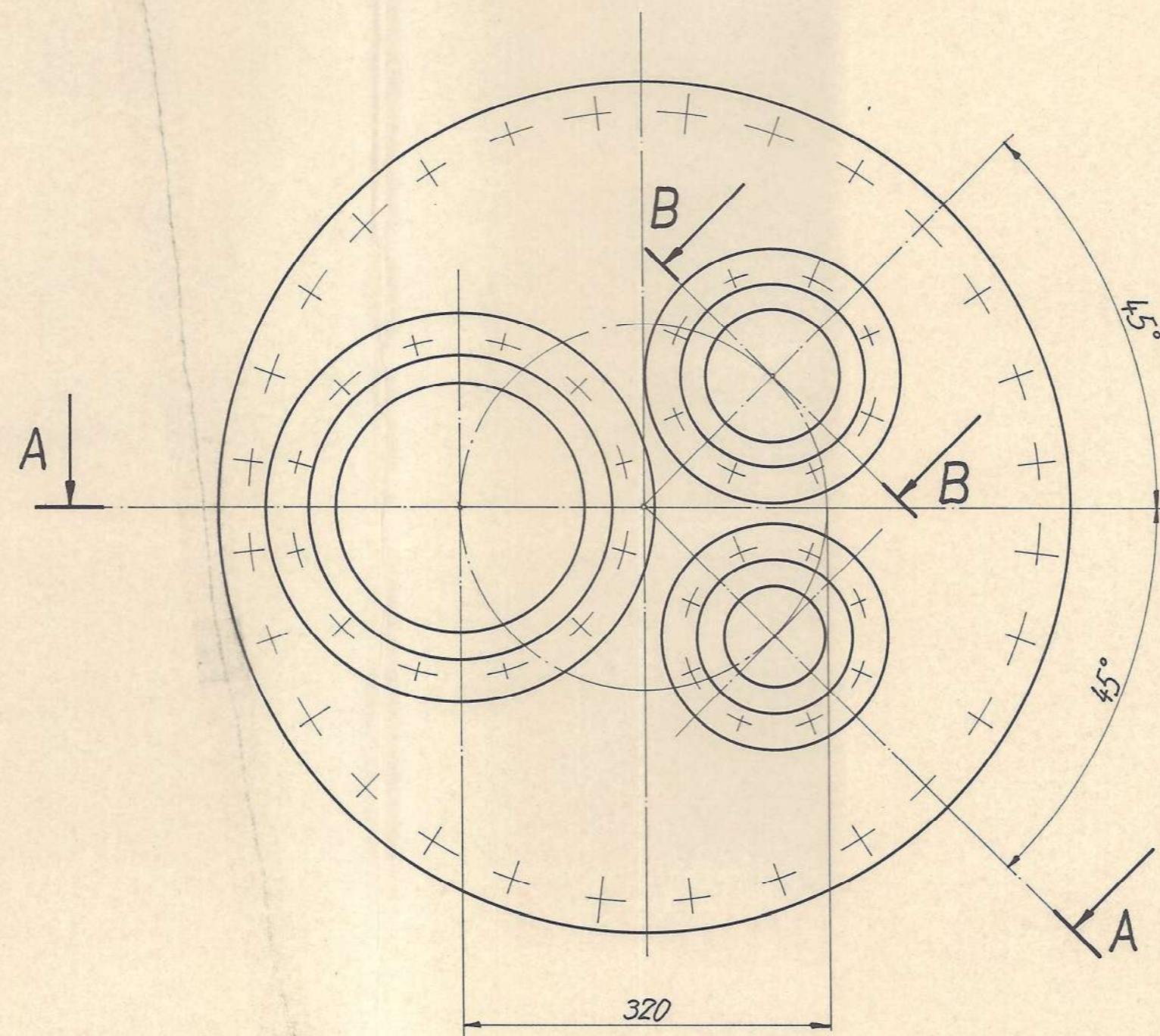
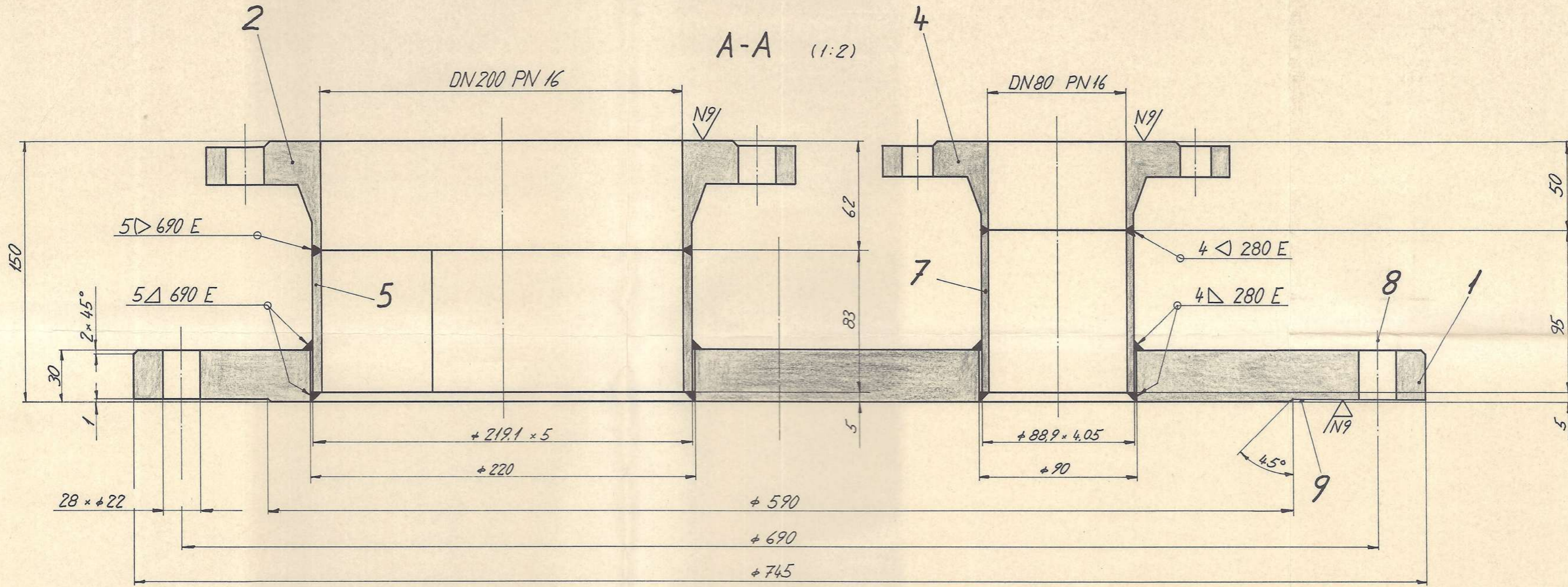


|                                |  |  |       |
|--------------------------------|--|--|-------|
| <b>Material</b>                | Produktberührte Teile  | 1.4306                                     |       |
|                                | Wärme Austausch Register   | -  |       |
|                                | Flansche   | 1.4306                                     |       |
|                                | Futterbleche   | 1.4306                                     |       |
|                                | Tragelemente   | 1.4306                                     |       |
|                                | Mannlochdeckel   | ST 37-2 / 1.4306                           |       |
|                                | Dichtungen Mannlochdeckel  | Kammprofil m. PTFE Aufl.                   |       |
|                                | Schrauben  | 4.6-2 el. verz. gelb pass.                 |       |
| <b>Schweissung</b>             | Längs und Rundnähte, soweit zugänglich, wurzelfeitig ausgenütet und nachgeschweisst.   |  |       |
| <b>Zusatzwerkstoffe</b>        | MIG Draht Böhler<br>TIG Stäbe Böhler<br>Elektroden Smitweld<br>Pufferelektroden  | EAS 2 - IG<br>EAS 2 - IG<br>LIMAROSTA 304L |       |
| <b>Oberfläche</b>              | Schweißnähte innen geschliffen, Korn 220 Ra 0,8 µm<br>Schweißnähte aussen roh, sauber verputzt und gebeizt.<br>Eventuelle Schleifarbeiten innen mit Korn 220 verschliffen. |  |       |
| <b>Beizen</b>                  | Behälter innen und aussen roh gebeizt.   |  |       |
| <b>Anstrich</b>                | Stahlteile sandgestrahlt und grundiert<br>nach BN 80 / SN 126-10   |  |       |
| <b>Drücke</b>                  | Behälter   | WAR  |       |
| <b>Druckstossfest</b>          | 7.8  | -  | bar   |
| <b>zul. Bctr.:obsüberdruck</b> | 0  | -  | bar   |
| <b>Konstr. überdruck</b>       | 7.8  | -  | bar   |
| <b>Prüfüberdruck</b>           | 4  | -  | bar   |
| <b>Inhalt</b>                  | 2800   | -  | Liter |
| <b>Betriebstemperatur</b>      | 50   | -  | °C    |
| <b>Berechnung</b>              | nach BN 76 Druckstossfest  |  |       |
| <b>Abnahme</b>                 | SVDB   |  |       |
| <b>Schweissfaktor</b>          | z = 0.85   |  |       |
| <b>Prüfumfang</b>              | -  |  |       |
| <b>Röntgen</b>                 | 5 % der Längsnaht - Rundnähte  |  |       |
| <b>Farbeindringprüfung</b>     | 100 %  |  |       |
| <b>Ferritkontrolle</b>         | -  |  |       |
| <b>Gewicht</b>                 | 633 Kg   |  |       |

|   |                |            |
|---|----------------|------------|
| INOX MAURER AG, Trimbach  |                |            |
| Fabriknummer  |                | 32'918 / 1 |
| Pos.  |                | 182.1      |
| Baujahr   |                | 1991       |
| Zul. Arbeitsüberdruck (Vordruck) für explosionsgefährdete Betriebsphase | bar            | 0          |
| Zul. Betriebstemperatur   | °C             | 50         |
| Nennvolumen   | m <sup>3</sup> | 2.5        |
| Werkstoff   |                | 1.4306     |
| Tankleergewicht   | kg             | 633        |
| Druckstossfest nach BN 76   |                |            |

Das Urheberrecht an dieser Zeichnung, die dem Empfänger persönlich anvertraut wird, verbleibt unserer Firma. Ohne unsere schriftliche Genehmigung darf die Zeichnung weder kopiert noch vervielfältigt noch Dritten mitgeteilt oder zugänglich gemacht werden.

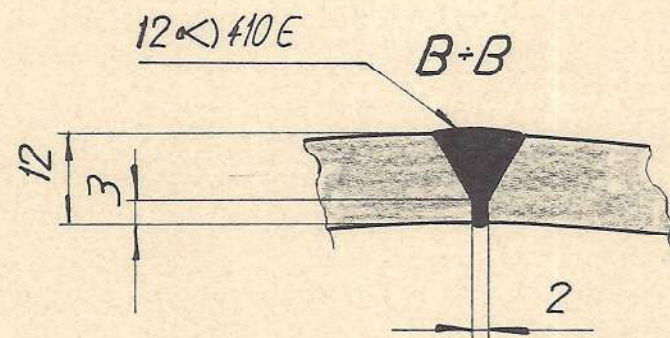
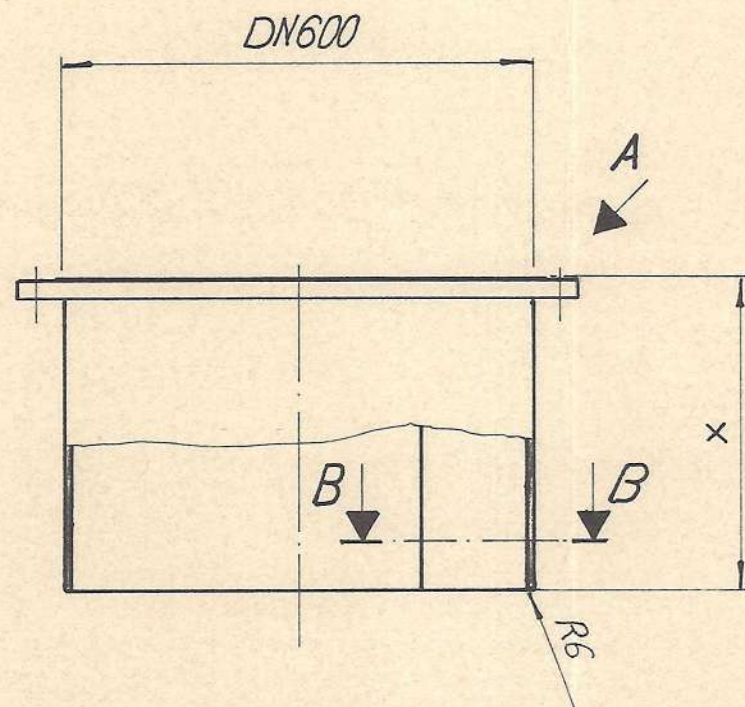




|  |  |   |               |       |
|--|--|---|---------------|-------|
| Anderungen:  |  | Ersetzt durch:  |               |       |
|  |  | Ersetzt für:  |               |       |
| <b>Mannlochdeckel<br/>mit 3 Stutzen</b>  |  | Massstab:   | Auftrags-Nr.: |       |
|  |  | 1:5 ; 1:2   | 32'918-600    |       |
|  |  | Gezeichnet  | 26.11.90      | Tüpf. |
|  |  | Geprüft   |               |       |
|  |  | Gesehen   |               |       |
| <b>INOX MAURER AG</b><br>ROSTFREIE APPARATE<br>TANKFAHRZEUGE<br>ROHRLEITUNGEN<br>GEHÄUSE- UND MASCHINENBAU |  | Industriestrasse 23<br>CH-4632 Trimbach<br>Telefon 062-23 44 44 |               |       |
|  |  | 2-1564  |               |       |

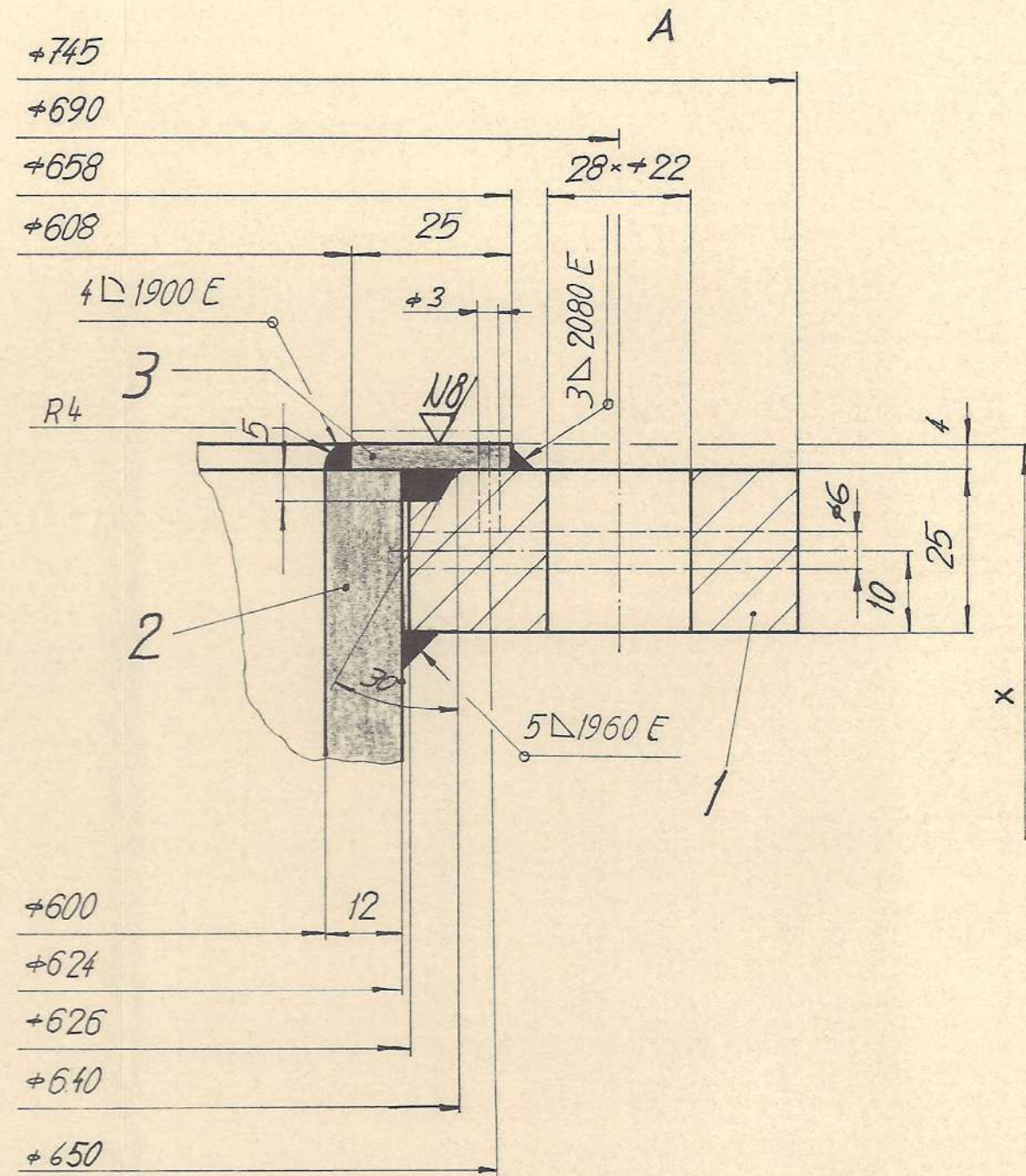
Das Urheberrecht an dieser Zeichnung, die dem Empfänger persönlich anvertraut wird, verbleibt unserer Firma. Ohne unsere schriftliche Genehmigung darf die Zeichnung weder kopiert noch vervielfältigt noch Dritten mitgeteilt oder zugänglich gemacht werden.





| m <sup>3</sup> | X   | Stück |
|----------------|-----|-------|
| 2.5            | 260 | 1     |
| 4              | 260 | 2     |
| 25             | 410 | 30    |
| 32             | 410 | 8     |

Das Urheberrecht an dieser Zeichnung, die dem Empfänger persönlich anvertraut wird, verbleibt unserer Firma. Ohne unsere schriftliche Genehmigung darf die Zeichnung weder kopiert noch vervielfältigt noch Dritten mitgeteilt oder zugänglich gemacht werden.



|  |           |   |               |
|--|-----------|---|---------------|
| Aenderungen:   |           | Ersetzt durch:  |               |
| Mannloch DN600   |           | Ersatz für:   |               |
|  |           | Massstab:<br>1:10 1:1   | Auftrags-Nr.: |
| Gezeichnet   | 30.5.1990 | Steiner   |               |
| Geprüft  |           |   |               |
| Gesehen  |           |   |               |
| <b>INOX MAURER AG</b><br>ROSTFREIE APPARATE<br>TANKFAHRZEUGE<br>ROHRLEITUNGEN<br>GEHÄUSE- UND MASCHINENBAU |           | Industriestrasse 23<br>CH-4632 Trimbach<br>Telefon 062-23 44 44 |               |
| 3-903 a  |           |   |               |