

**MARTIN EMPL**  
 Bauteile- und Apparatebau, Elektro- und Feinmechanik  
 Industriestraße 10  
 80333 München, Deutschland  
 Telefon: +49 (0) 89 30 94 10  
 Fax: +49 (0) 89 30 94 11  
 E-Mail: info@martin-empl.de

Fabrik-Nr. ME 01-189  
 Bauteil-Nr. 2001  
 Raum/Chimber Behälterraum  
 Mantelraum Rohrraum  
 zul. Ber. u. dr. bar -1 / +4  
 zul. Ber. Temp. °C 150  
 Nutzinhalt Ltr. 150  
 Ltr. 72

**3 Baugleiche Behälter**  
 ME 01-189  
 ME 01-190  
 ME 01-191



Für die Stellung der Stützen ist die Draufsicht maßgebend

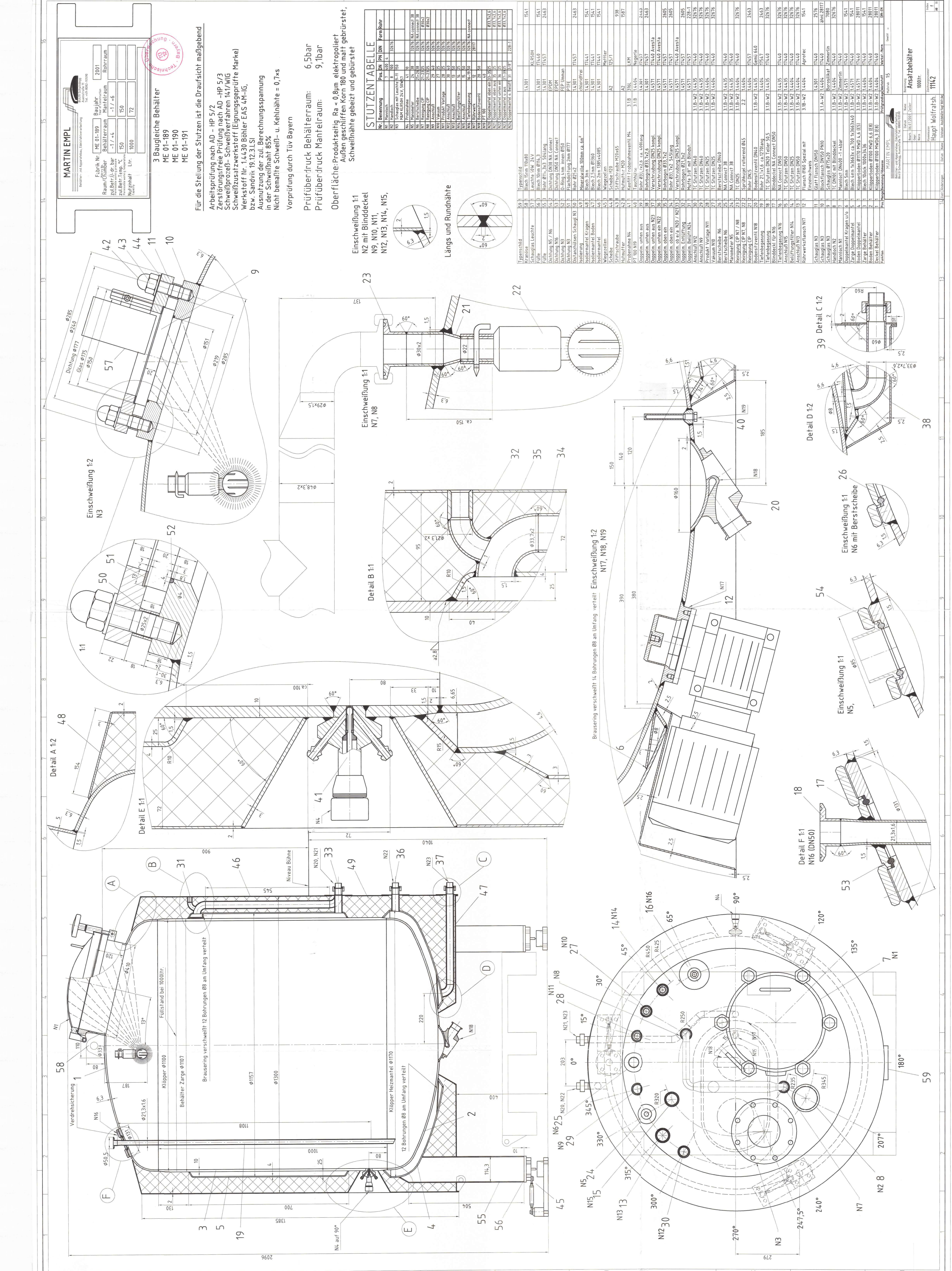
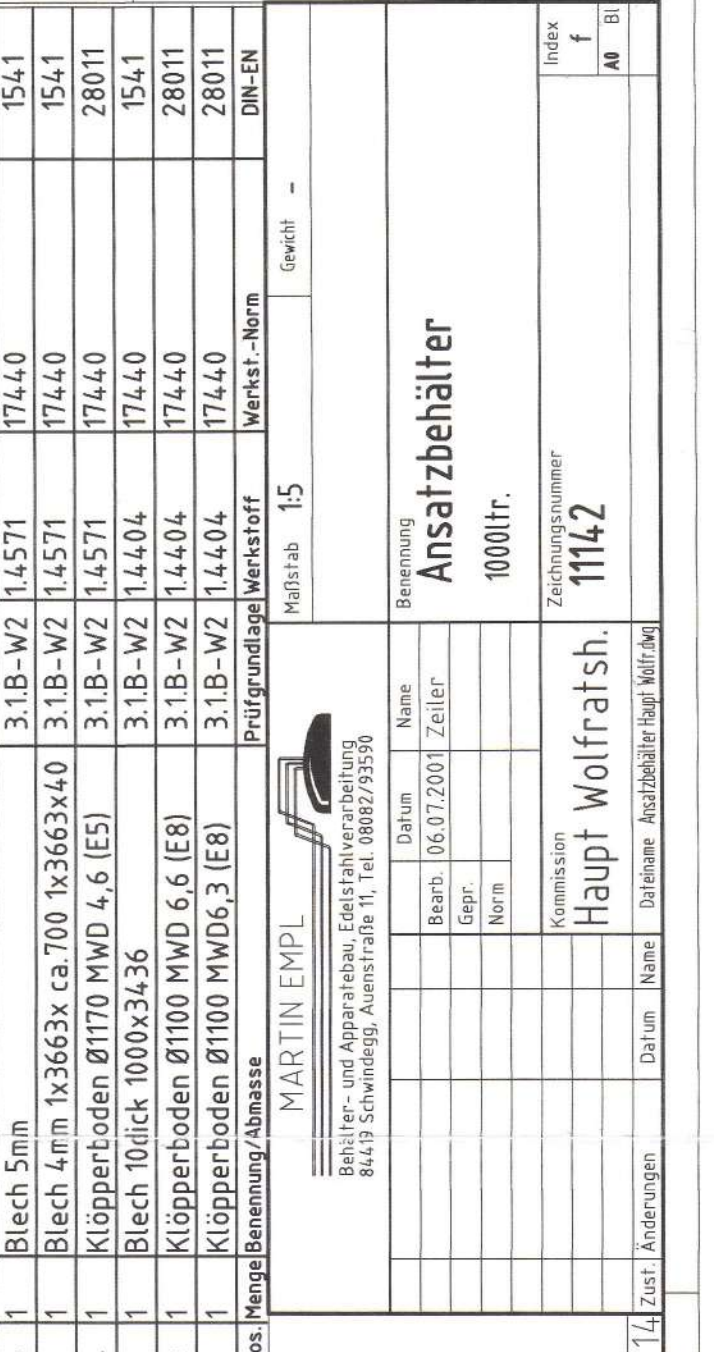
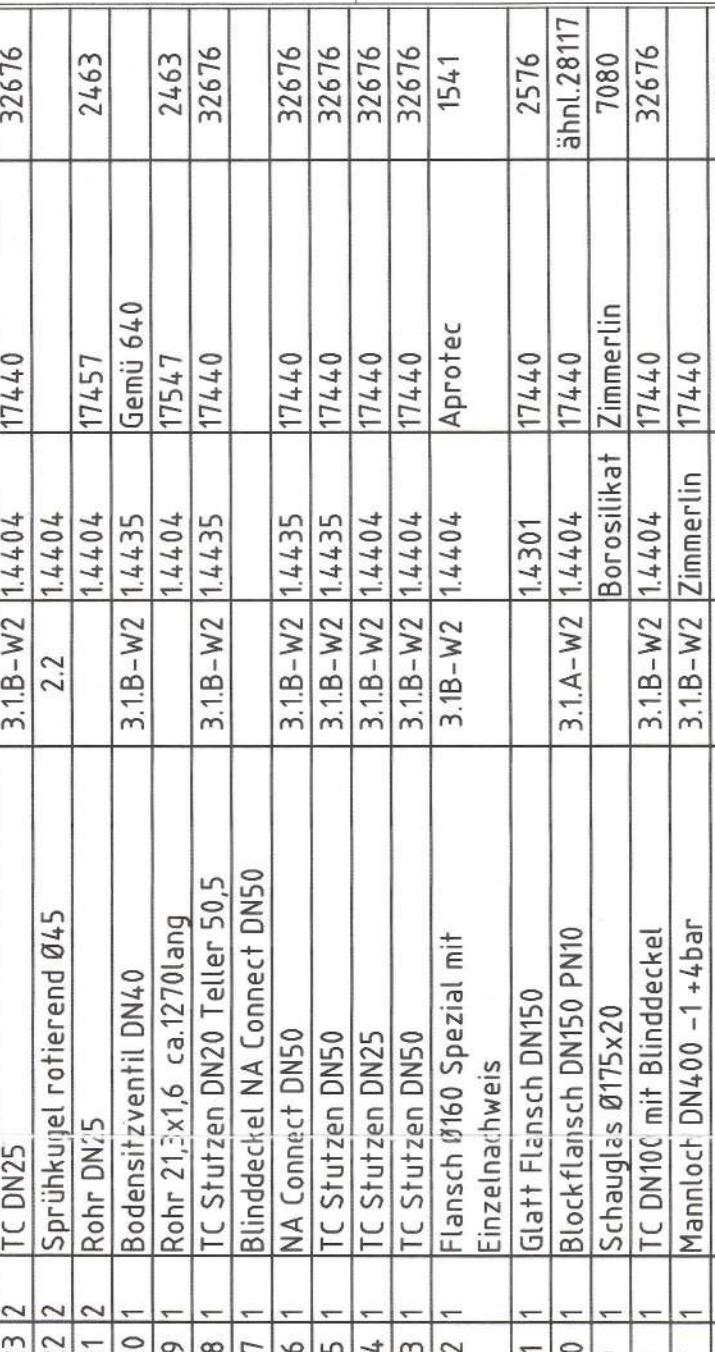
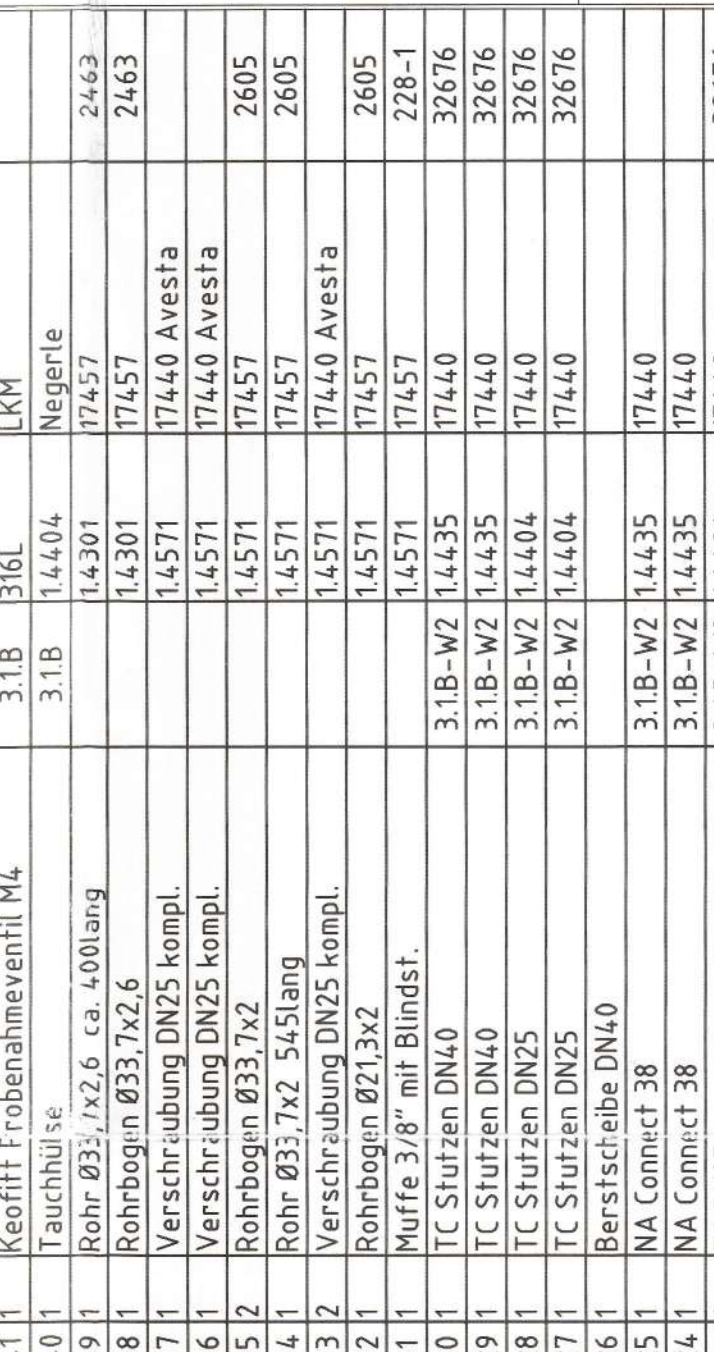
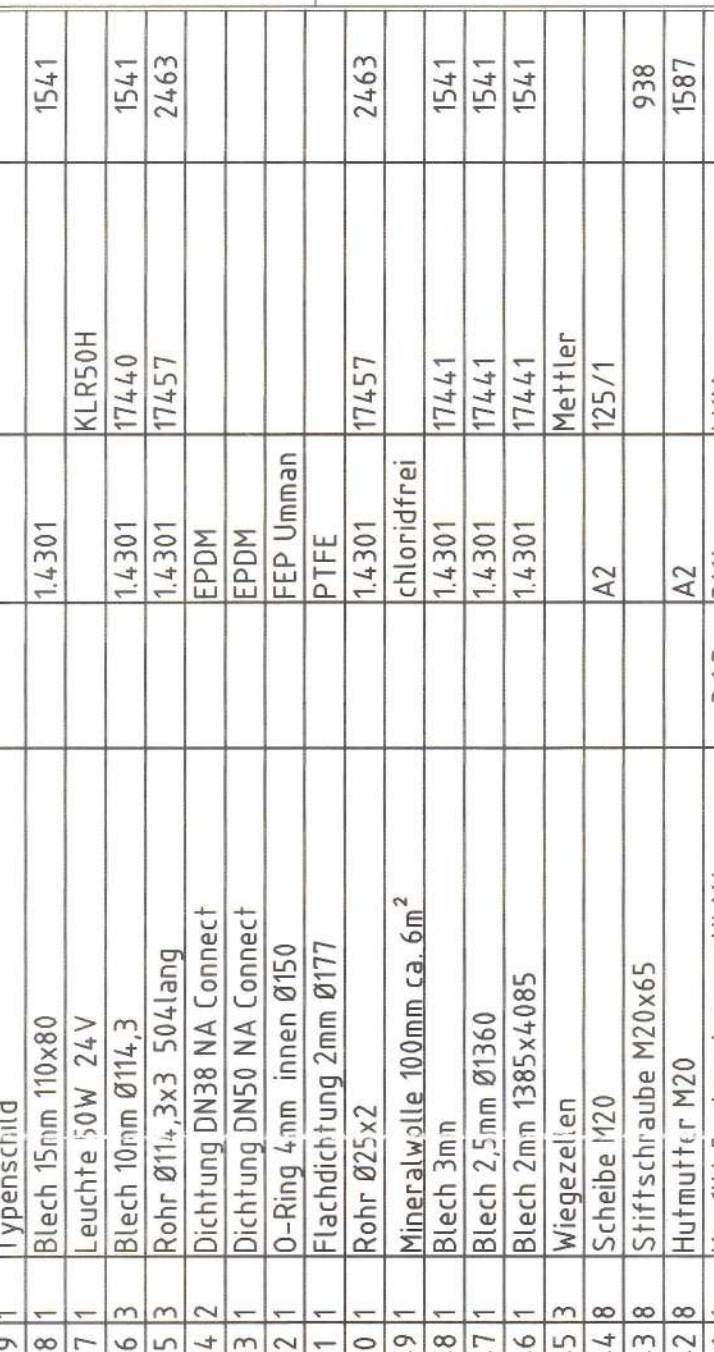
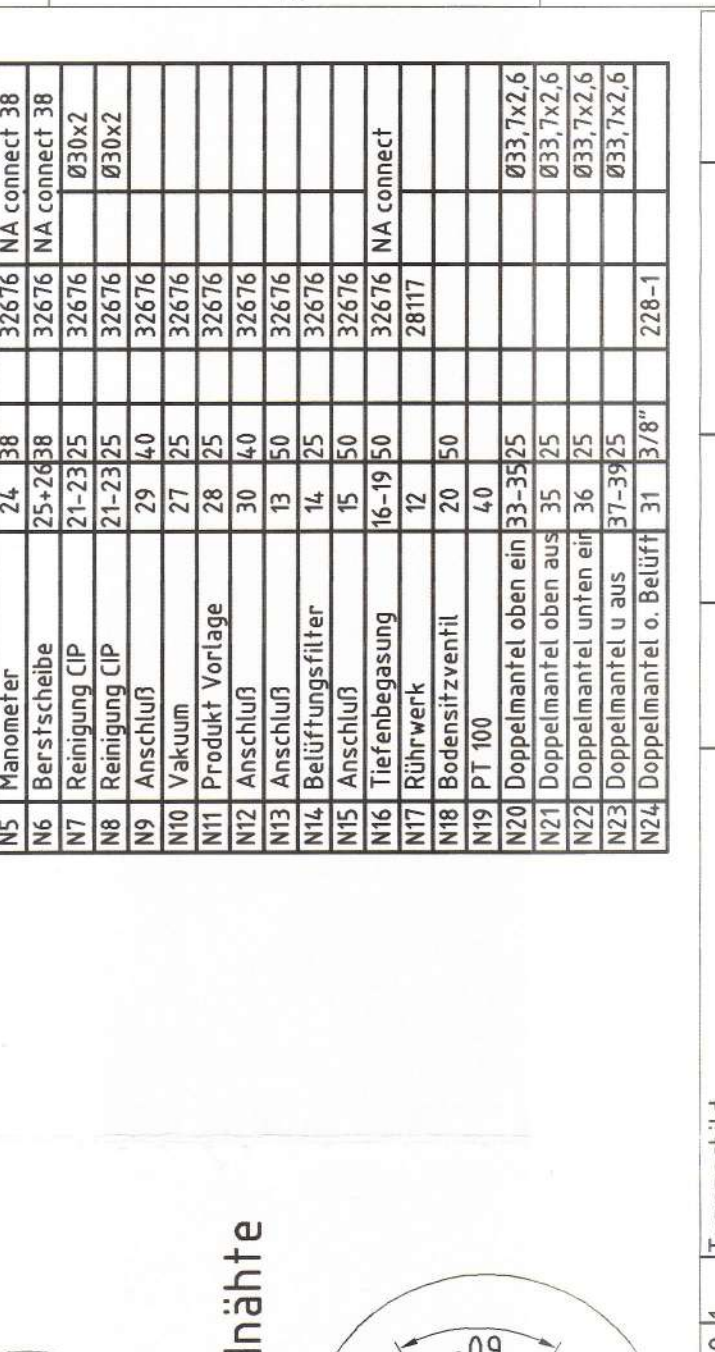
Arbeitsprüfung nach AD - HP 5/2  
 Zerstörungsfreie Prüfung nach AD - HP 5/3  
 Schweißprozess- Schweißverfahren 141/WIG  
 Schweißzusatzwerkstoff (Eignungsprüfung Marke)  
 Werkstoff Nr. 1.4430 Bohler EAS 4M-IG,  
 bzw. Sandvik 1912.3.LSI  
 Ausnutzung der zul. Berechnungsspannung  
 in der Schweißnaht 85%  
 Nicht bemefte Schweiß- u. Kehlnähte = 0,7\*  
 Vorprüfung durch Tuv Bayern

Prüfdruck Behälterraum: 6,5 bar  
 Prüfdruck Mantelraum: 9,1 bar

Oberfläche: Produktseitig Ra < 0,8µm elektropoliert  
 Außen geschliffen Korn 80 und matt gebürstet,  
 Schweißnähte gebeizt und gebürstet

**STUTZENTABELLE**

Nr.	Benennung	Pos.	PA	UM	Form	Bohr.
N1	Tragring	1				
N2	Schlagblech	2				
N3	Fuß	3				
N4	Dichtung N3	4				
N5	Dichtung N4	5				
N6	Dichtung N5	6				
N7	Dichtung N6	7				
N8	Dichtung N7	8				
N9	Dichtung N8	9				
N10	Dichtung N9	10				
N11	Dichtung N10	11				
N12	Dichtung N11	12				
N13	Dichtung N12	13				
N14	Dichtung N13	14				
N15	Dichtung N14	15				
N16	Dichtung N15	16				
N17	Dichtung N16	17				
N18	Dichtung N17	18				
N19	Dichtung N18	19				
N20	Dichtung N19	20				
N21	Dichtung N20	21				
N22	Dichtung N21	22				
N23	Dichtung N22	23				
N24	Dichtung N23	24				
N25	Dichtung N24	25				
N26	Dichtung N25	26				
N27	Dichtung N26	27				
N28	Dichtung N27	28				
N29	Dichtung N28	29				
N30	Dichtung N29	30				
N31	Dichtung N30	31				
N32	Dichtung N31	32				
N33	Dichtung N32	33				
N34	Dichtung N33	34				
N35	Dichtung N34	35				
N36	Dichtung N35	36				
N37	Dichtung N36	37				
N38	Dichtung N37	38				
N39	Dichtung N38	39				
N40	Dichtung N39	40				
N41	Dichtung N40	41				
N42	Dichtung N41	42				
N43	Dichtung N42	43				
N44	Dichtung N43	44				
N45	Dichtung N44	45				
N46	Dichtung N45	46				
N47	Dichtung N46	47				
N48	Dichtung N47	48				
N49	Dichtung N48	49				
N50	Dichtung N49	50				
N51	Dichtung N50	51				
N52	Dichtung N51	52				
N53	Dichtung N52	53				
N54	Dichtung N53	54				
N55	Dichtung N54	55				
N56	Dichtung N55	56				
N57	Dichtung N56	57				
N58	Dichtung N57	58				
N59	Dichtung N58	59				
N60	Dichtung N59	60				
N61	Dichtung N60	61				
N62	Dichtung N61	62				
N63	Dichtung N62	63				
N64	Dichtung N63	64				
N65	Dichtung N64	65				
N66	Dichtung N65	66				
N67	Dichtung N66	67				
N68	Dichtung N67	68				
N69	Dichtung N68	69				
N70	Dichtung N69	70				
N71	Dichtung N70	71				
N72	Dichtung N71	72				
N73	Dichtung N72	73				
N74	Dichtung N73	74				
N75	Dichtung N74	75				
N76	Dichtung N75	76				
N77	Dichtung N76	77				
N78	Dichtung N77	78				
N79	Dichtung N78	79				
N80	Dichtung N79	80				
N81	Dichtung N80	81				
N82	Dichtung N81	82				
N83	Dichtung N82	83				
N84	Dichtung N83	84				
N85	Dichtung N84	85				
N86	Dichtung N85	86				
N87	Dichtung N86	87				
N88	Dichtung N87	88				
N89	Dichtung N88	89				
N90	Dichtung N89	90				
N91	Dichtung N90	91				
N92	Dichtung N91	92				
N93	Dichtung N92	93				
N94	Dichtung N93	94				
N95	Dichtung N94	95				
N96	Dichtung N95	96				
N97	Dichtung N96	97				
N98	Dichtung N97	98				
N99	Dichtung N98	99				
N100	Dichtung N99	100				



Ansatzbehälter  
 00001F  
 Haupt: Wolfrash, 11142

Druckbehälter  
 11142