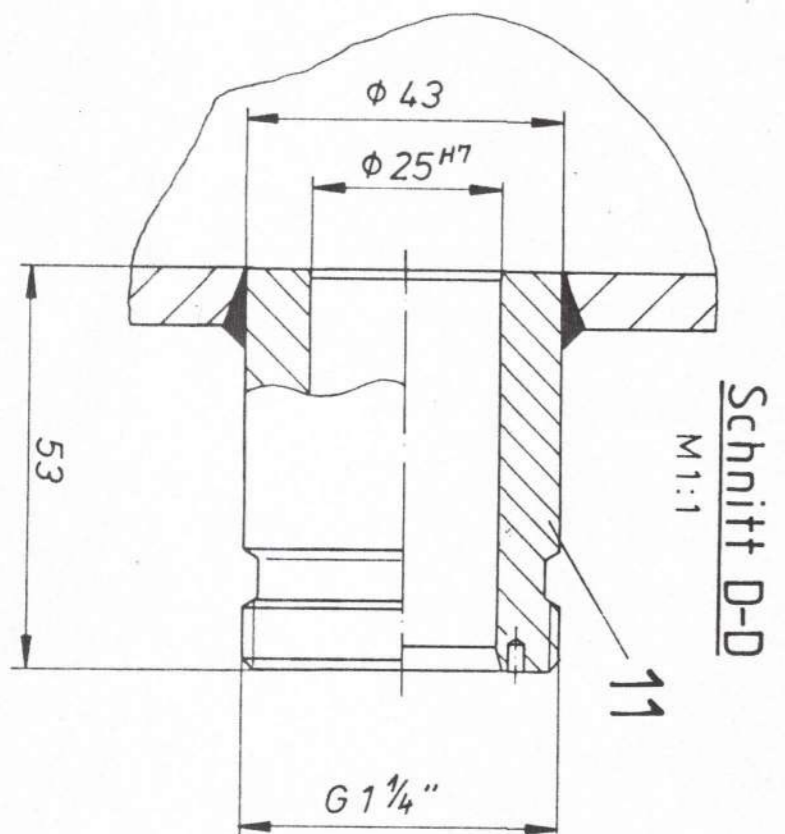
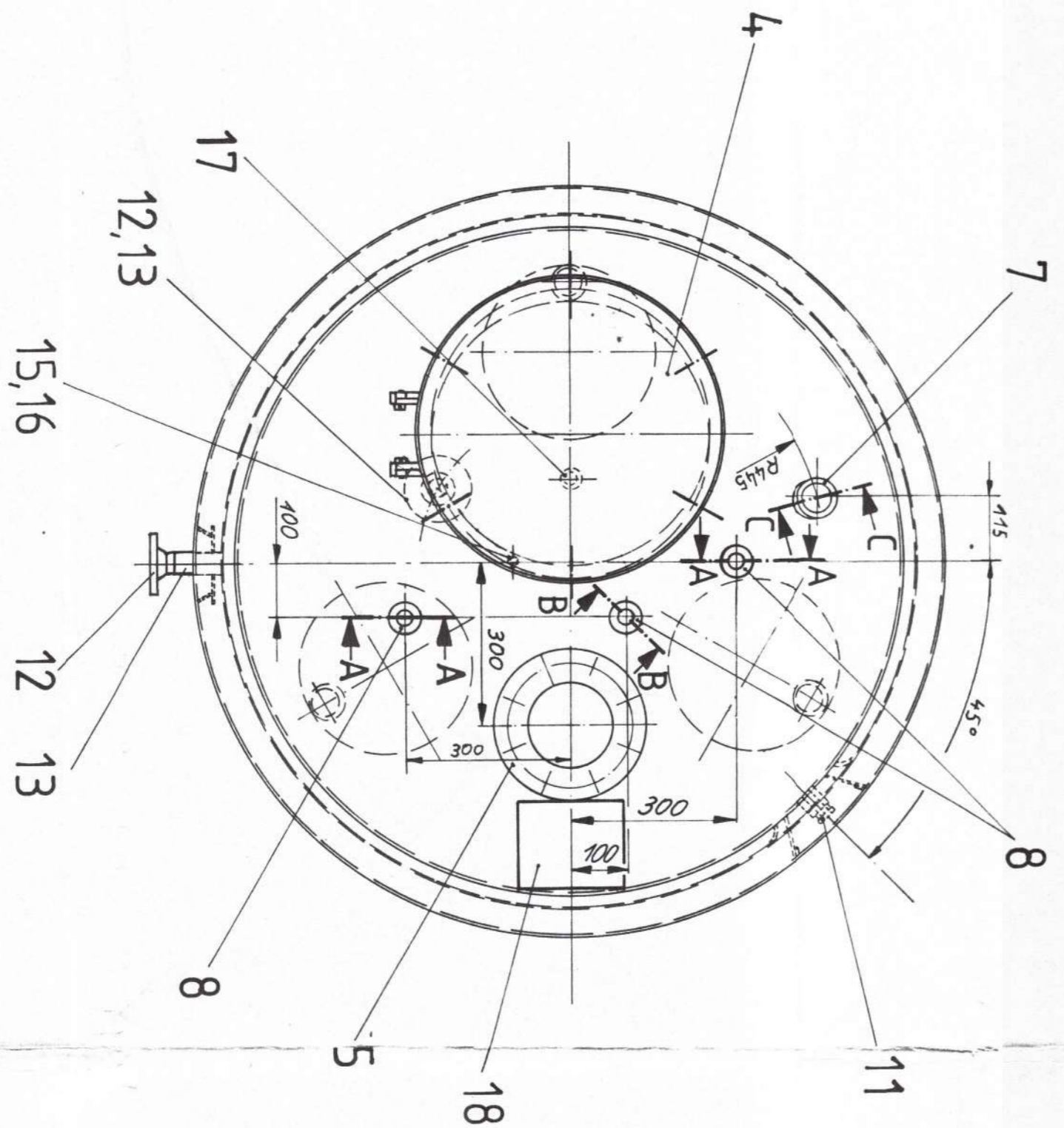
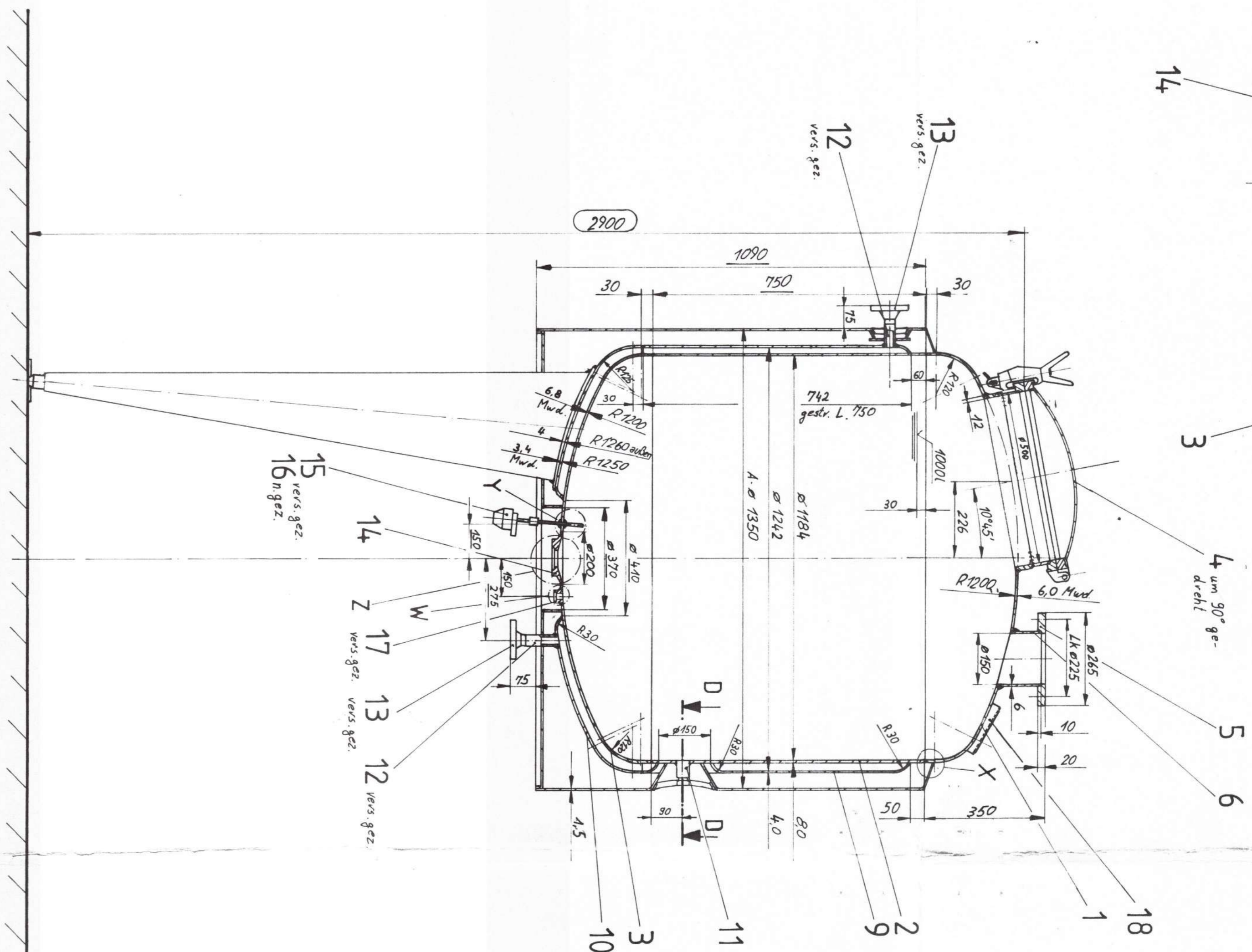
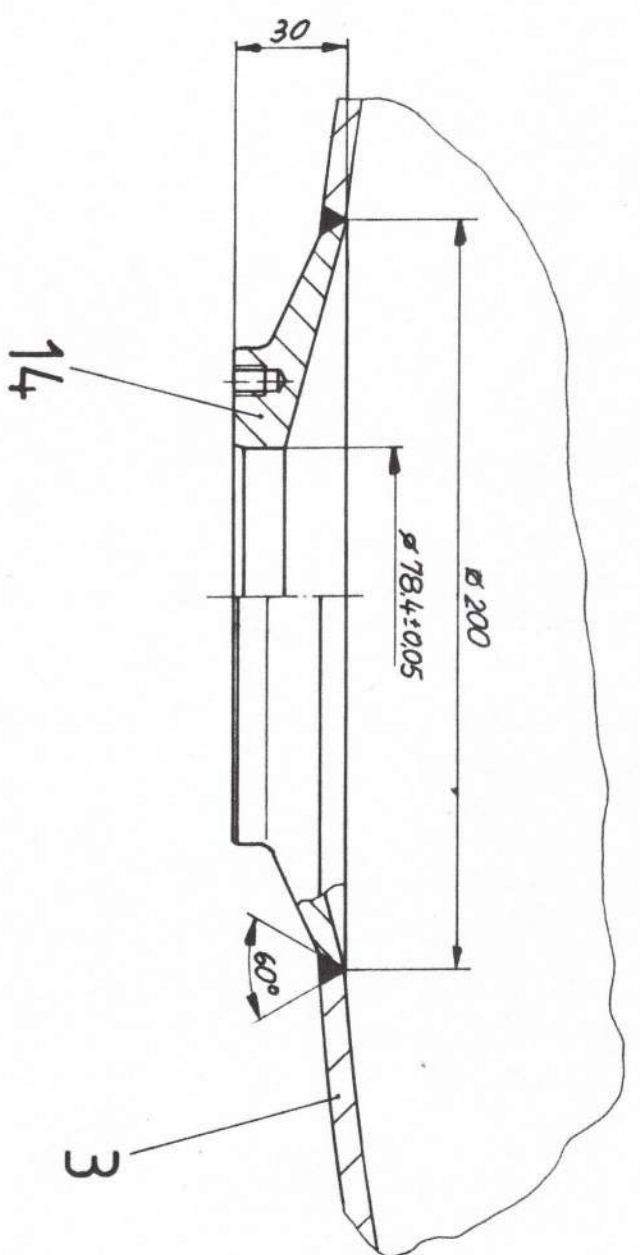
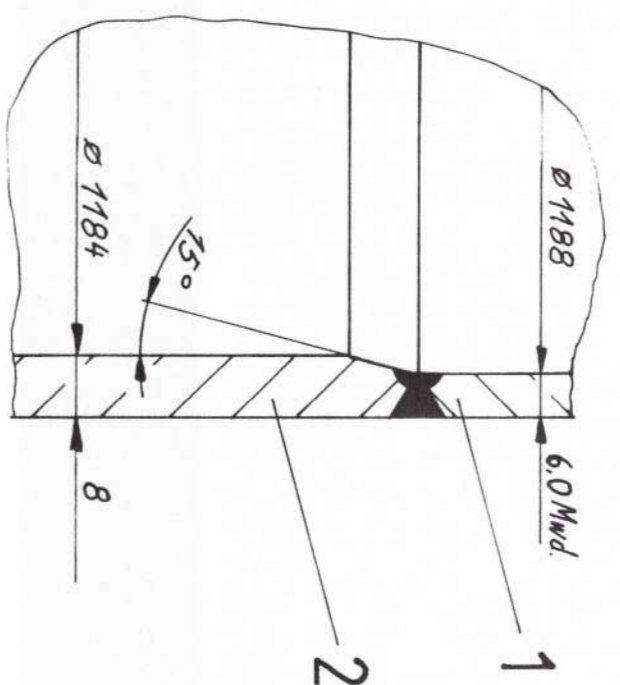


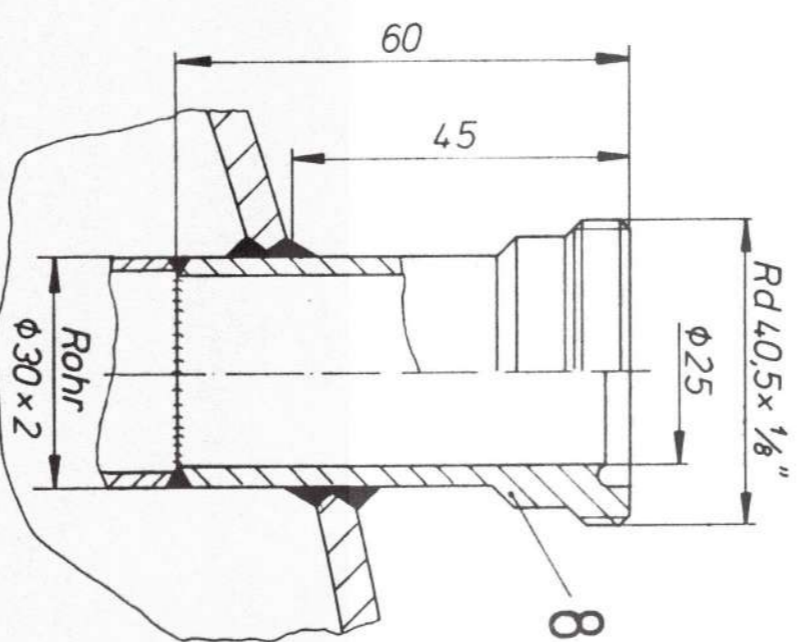
Einzelheit Z
M 1:2



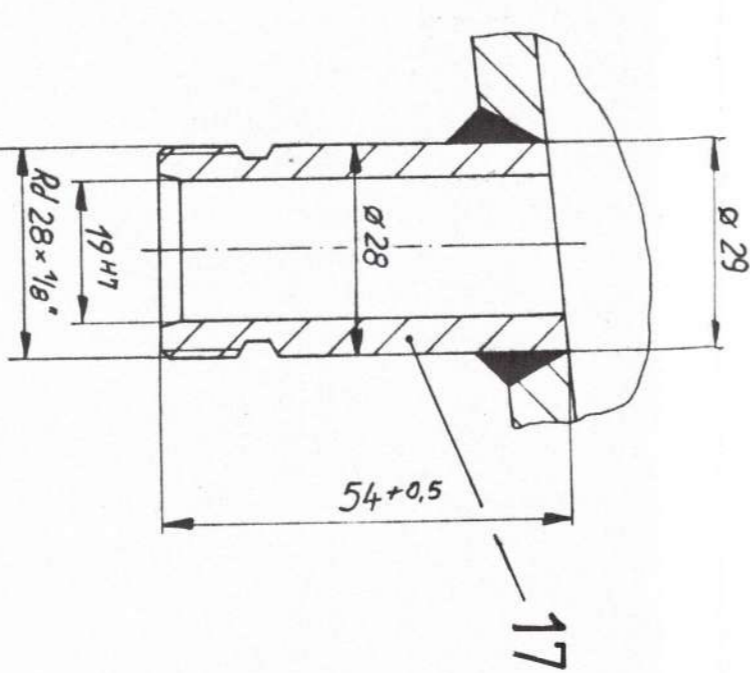
Einzelheit X
M 1:1



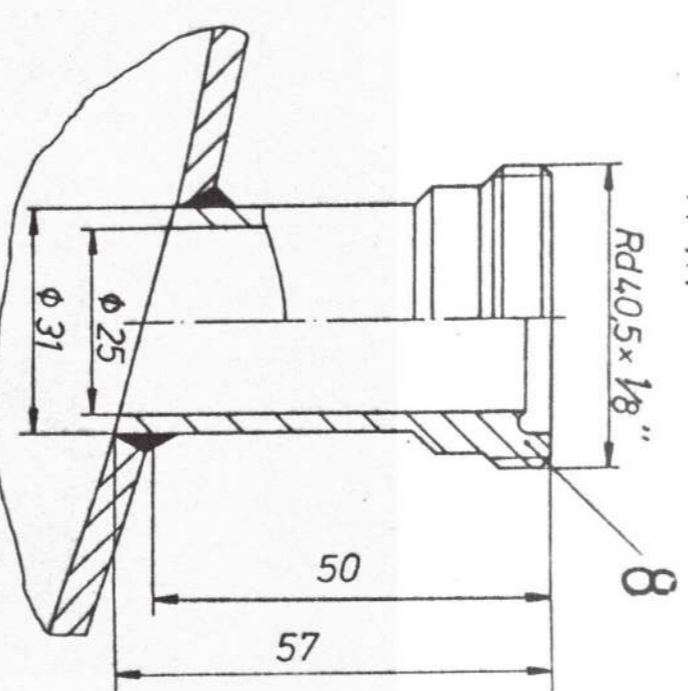
Schnitt A-A
M 1:1



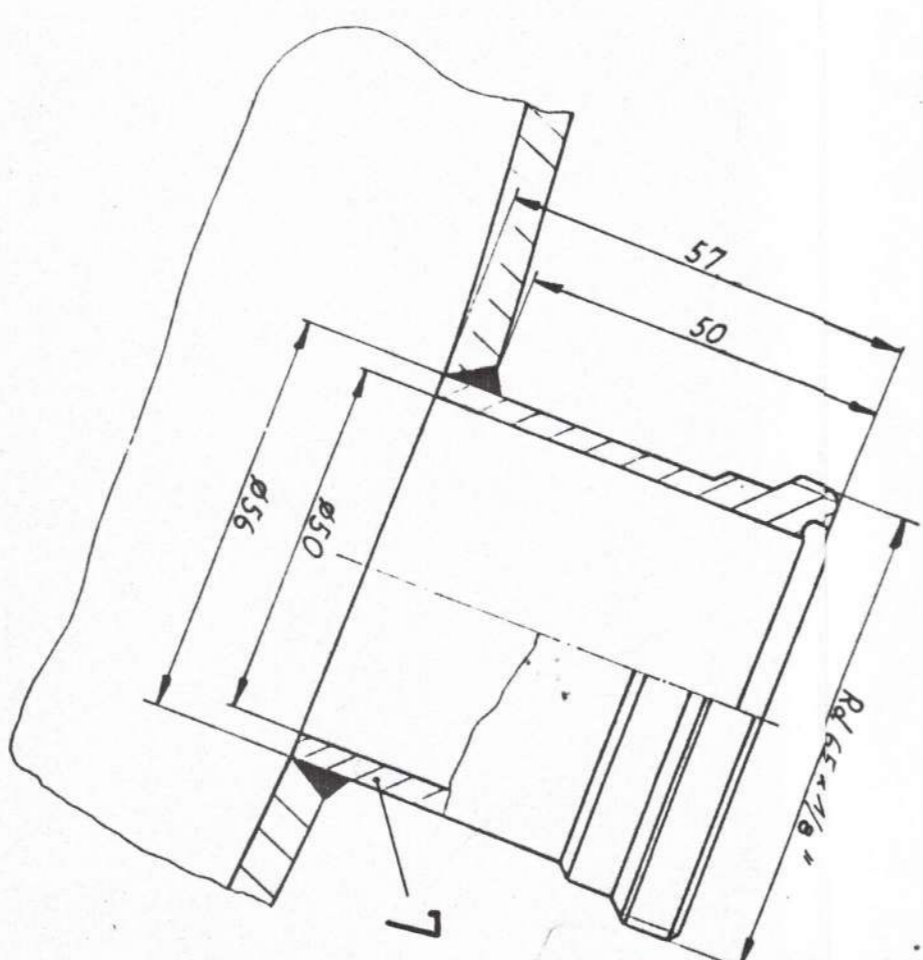
Einzelheit W
M 1:1



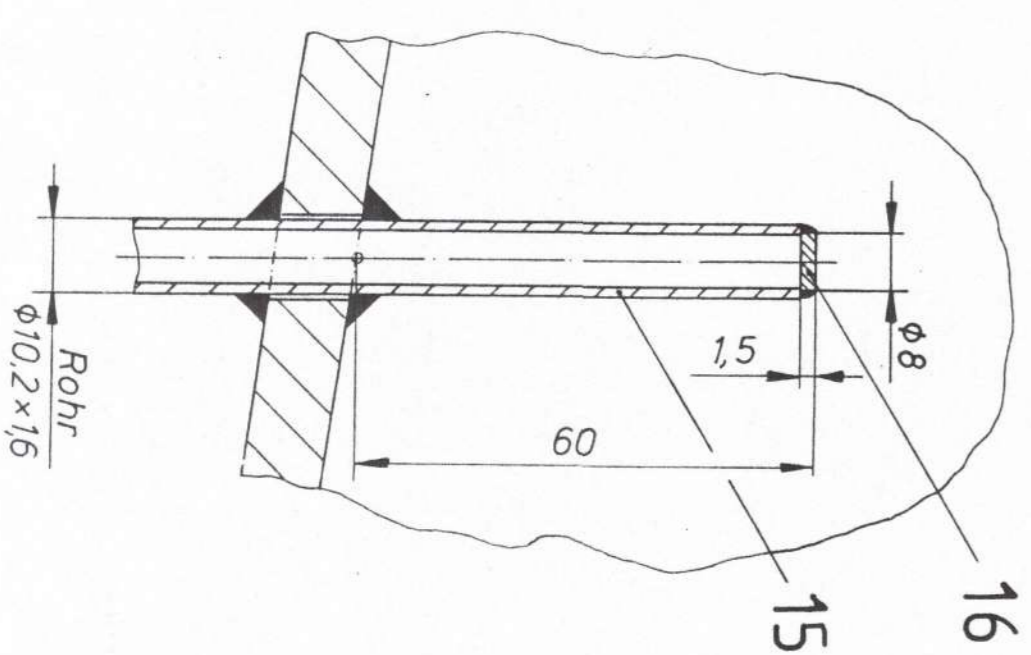
Schnitt B-B
M 1:1



Schnitt C-C
M 1:1



Einzelheit Y
M 1:1



Technische Daten

Hersteller : Fa. Diesel GmbH & Co.
 Fabrik-Nr. : 89181301 und 89181319
 Baujahr : 1989
 Inhalt : Innenbehälter 1342, l
 Betriebsüberdruck : Innenbehälter 3,2 bar u. Vakuum
 Probeüberdruck : Innenbehälter 2,2 bar
 Betriebstemperatur : Innenbehälter 4,5 bar
 Werkstoff : Temperrraum 4,8 bar
 Zusatzwerkstoff : 350 °C
 Schweißverfahren : W-Nr. 14571
 Schweißfaktor : Temperrraum W-Nr. 14301
 Oberfläche : Außenverkleidung W-Nr. 14301
 Dichtung : EPDM
 TGV-Thermant GE-36L-1430
 WIG
 Boden 10 Mantel 0,80
 innen 24,0 Korn geschliffen
 und poliert (Schliff 5)
 außen 180 Korn geschliffen
 (Schliff 2) Schweißnaht nicht
 sichtbare Schweißnaht nicht
 eingeebnet
 TÜV - Wien
 TÜV - Hannover
 850 kg
 Vorprüfung :
 Abnahme :
 Leergewicht :
 Zerstörungsfreie Schweißnahtprüfung
 auf äußere u. innere Fehler: LN strichprobenweise
 Medien: Beschickungsraum: pharmazeutische Produkte
 (nicht giftig o. d. z. z. z.)
 Doppelmantel, Dampf o. Kühlwasser
 Fertigung nach 0-Norm M7812, Teil 2
 Güteklasse 2

Nr.	Änderung	Datum	Name	Stck	Benennung	Teil	Zeichn. Nr.	Werkstoff	Bemerkung
Bearbeitet		13.03.1989	Roth RU		Freimaßtoleranz: fein; mittel; grob; nach DIN 7168				
Gepüft					Oberfläche: sh „Technische Daten“				
Normgepr.									
Paßstab:	M 1:10	Ansatz- u. Druckbehälter							
	M 1:1	1000 l . 0-Norm							
	M 1:2	00010.019							
178.09.10.040.000									Ersetzt durch: