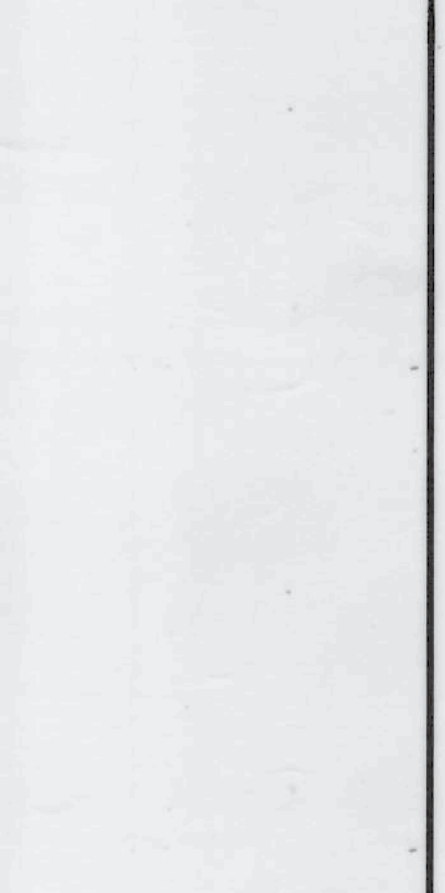
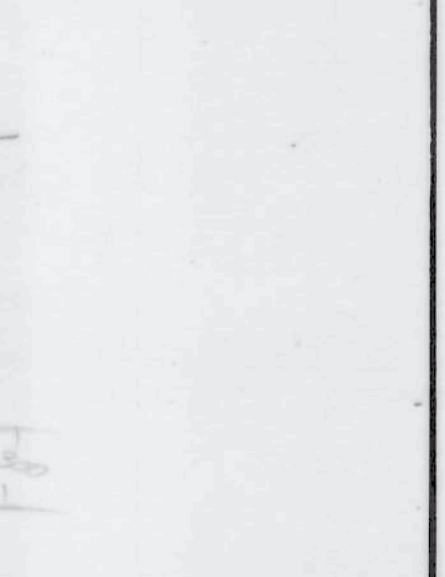
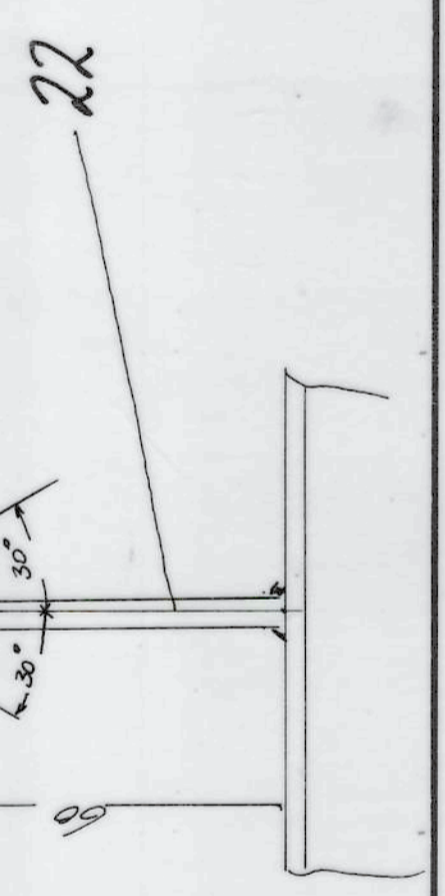


Teil	Stück	Bezeichnung	Abmessung	Material	DM	Grav.
24	6	Grundplatten	φ 200 x 8 x 20			
23	1	Temperaturausgleich	Mittl.			
22	3	Bewehrungsrohre halbr.	für Rohr 20			
21	1	Bewehrungsrohre Rohr	φ 20 x 1000 x 10			
20	1	Leiterbügel	φ 16 x 500			
19	2	Leiterhalter	φ 16 x 500			
18	1	Stange	14 x 14 x 1000			
17	1	Standardring	14 x 14 x 1000			
16	1	Reinigungsrohr	14 x 14 x 1000			
15	1	Einleitungsrohr	14 x 14 x 1000			
14	1	Kleberband	Gen. St. 14/140 x 55			
13	1	Reinigungsrohr	Gen. St. 14/140 x 55			
12	1	Mantel	320 / 470 x 130			
11	6	Kalotte	φ 180 x 8			
10	6	Stahlschrauben	M 30 x 100			
9	2	Schalensicht	n. Abwicklung 350 x 400			
8	1	Schalensicht	φ 35 x 500 x 1/4 Umf.			
7	2	Schalensicht	n. Abwicklung 350 x 400			
6	1	Schalensicht	φ 35 x 500 x 1/4 Umf.			
5	2	Schalensicht	n. Abwicklung 350 x 400			
4	1	Schalensicht	φ 35 x 500 x 1/4 Umf.			
3	1	Kleberband	φ 200 x 5 x 615			
2	1	Tankmantel	φ 3000 x 3 x 4200			
1	1	Kleberband	φ 3000 x 5 x 635			

Pos. B  
15 x anfertigen



RIEGER Behälterbau  
Zug Nr.: 1-3602-4  
Ersatz für Ersatz