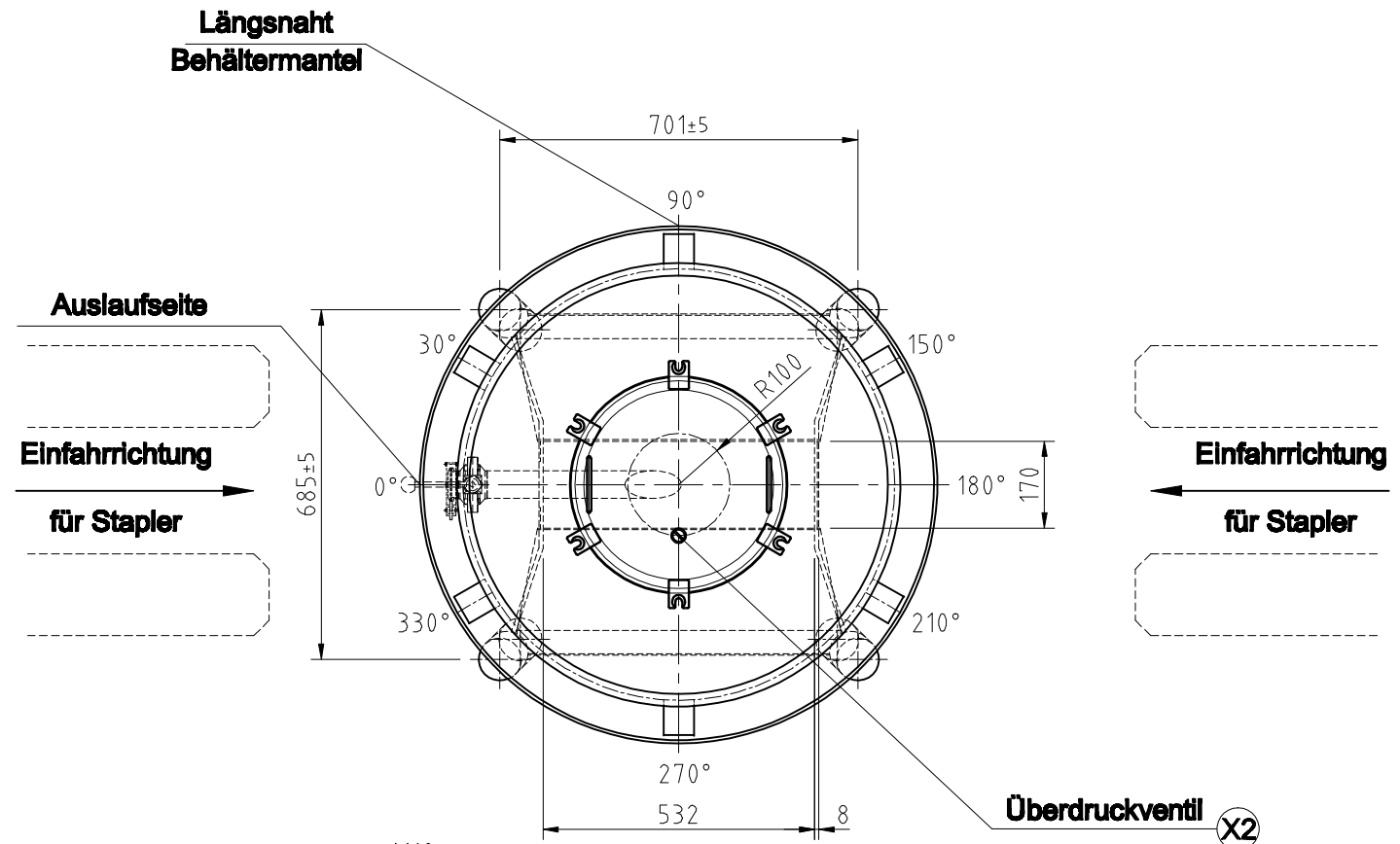
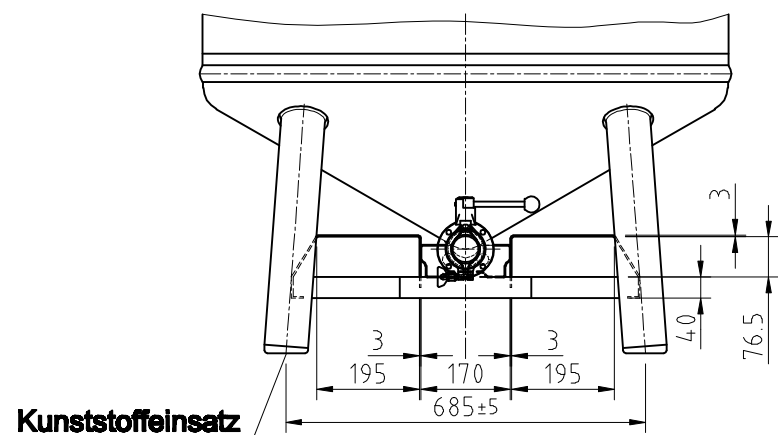


Für die Lage der Stützen und sonst. Anbauten ist nur die Draufsicht maßgebend.

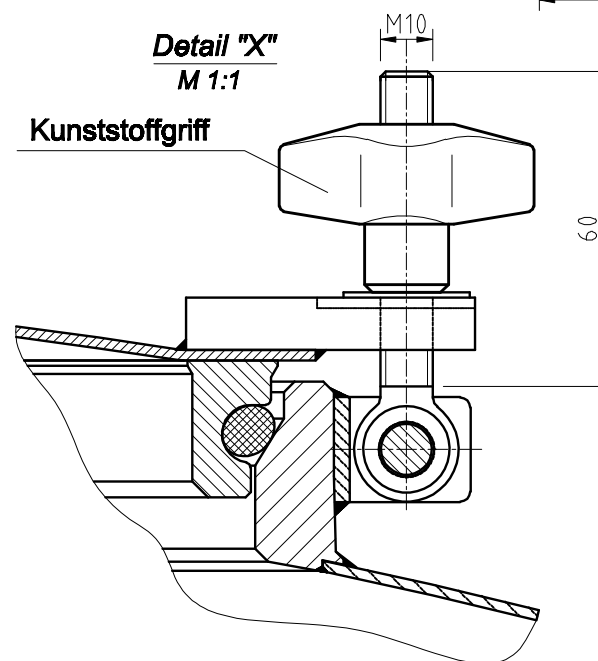


X3 DN50 Klappenventil mit DN50 Triclamp mit Blindclamp u. Klammer

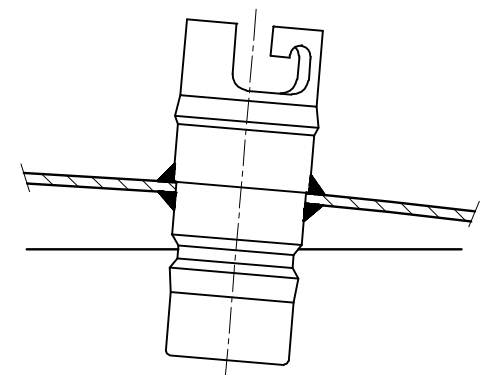
Ansicht A



Detail "X" M 1:1



Überdruckventil DN9 M 1:1



Diese Zeichnung ist urheberrechtlich geschützt. Eine Weiterverwendung ist nur mit unserer Genehmigung statthaft.

AUTOMATIONSTECHNIK GmbH
Eurocont Edelstahl Container Systeme
Micro Brauerei Systeme

Wienerstr.83 8665 Langenwang
TELEFON 03854/3248
FAX 03854/3248-5
E-mail
<automationstechnik@automationstechnik.at>

Freimaßtoleranzen				Material		Benennung	Maßstab
				1.4404	1.4301		
				Tag	Name	Eurocont ϕ 1000/1000 LTR.	1:10
				Bearb. 14.03.11	Roßegger		
				Gepr.		Zeichn.-Nr. ES 104010-1000-303	V2
V2	CIP, CO ₂ weg	290411	Roßegger	Norm			
V1	DN50 (X3)	180411	Roßegger			Auftrags-Nr.	
V0	Blindclamp	230311	Roßegger				
Ausgabe	Änderung	Tag	Name				



Spezifikation vom 3. Mai 2011

Spezifikation

12 Eurocont 1000

Inhalt: 1000 Liter

Werkstoff

Produktberührte Teile:	1.4404 (AISI 316L)
Übrige Teile:	1.4301 (AISI 304)

Abmessungen

Außendurchmesser des Containers	1000 mm
Außendurchmesser über Verstärkung	1013 mm
Totalhöhe max.	1840 mm +/-10 mm
Mannlochdurchmesser	400 mm
Auslaufhöhe	202 mm +/-10 mm
Unterfahrhöhe	105 mm +/-5 mm
Auslaufdimension	NW 50

Wandstärken

Stapelkrone	Ø 25 x 3 mm
Mantel	2 mm
Oberer Boden	2,5 mm
Konischer Boden unten	2,5 mm
Auslauf	2 mm
Füße	2 mm
Führungstaschen für Stapler	3 mm

Dichtungen

Dichtung für Mannloch: Silikon; Scheibenventil-Manschette und Dichtringe aus Perbunan.
Fußplatten in Nylon PA6.

Ausführung

Container

Einstück-Ausführung, Mantel, oberer Boden R = 1200, r = 100 und konischer Boden 120° zusammengeschweißt. Die Sicke im konischen Boden dient zugleich als Verstärkung und Schutzring. Stapelkrone Ø 25 x 3 mm, abgestützt mit 6 Prägeteilen auf dem oberen Boden.

Mantel mit 2x3 Verstärkungssicken. Auslaufrohr am untersten Teil des Konus angeschweißt.

Mannloch und Mannlochdeckel

Mannlochdeckel bombiert. Ein bearbeiteter Flansch \varnothing 400 mm ist im Zentrum des oberen Bodens eingeschweißt. Deckel DN 400 als Klappschraubendeckel radial mit Handrädern M10, 2 Handgriffe
Dichtung: Silikon

Anschlüsse

Im Deckel eingeschweißt:

- 1 Überdruckventil Typ „Kombi“

Auslauf

1 Scheibenventil DN 50 (Fabrikat AWH) mit DN 50 Triclamp am Auslaufrohr angeschweißt, mit Blindclamp und Klammer.

Füße

Rohrfußgestell direkt am Kegelboden aufgeschweißt, mit 2 Verstrebungen aus Flachmaterial und gekanteten Gabelstaplertunneln für stapelbaren Betrieb.

Bedingungen

Aufnahme mit Stapler von 2 Seiten
Aufnahme mit Handgabelhubwagen von 4 Seiten
(Stapelung: 1+1 gefüllt; 4fach leer)

Betriebsdruck	+ 0,65 bar
Vakuum	- 0,15 bar
Prüfdruck	+ 1,3 bar
Temperatur	- 10 bis + 50° C
Sterilisier-Temperatur max.	+ 130° C

Typenschild in Deutsch (aus Edelstahl)

Folgende Angaben befinden sich im Typenschild (Typenschild am Gabelstaplertunnel angeheftet):

- Inhalt 1000 l
- Hersteller
- Eigentümer
- Herstellnummer
- Containernummer
- Zul. Betriebsdruck
- Prüfdruck

- Zul. Betriebsunterdruck
- Zul. Betriebstemperatur
- Gewicht
- Herstelljahr
- Kennzeichnung UN 31/A/Y/...

Andere Angaben gemäß UN-Vorschriften für den Transport von Gefahrgut.

Innenschweißnähte

Schweißnähte sauber und ohne Poren. Die Schweißnähte werden unter Inertgas hergestellt.

Innenschweißnähte von Kegelboden und Auslauf sind blecheben verschliffen.

Übrige Innenschweißnähte sind bis auf Korrekturen nicht verschliffen.

Dichtheitskontrolle mittels Wasserdruckprüfung durchgeführt.

Oberflächen

Oberflächen sauber, Container gebeizt, passiviert und neutralisiert.

Lt. Zeichnung Nr: ES 104010-1000-303_V2