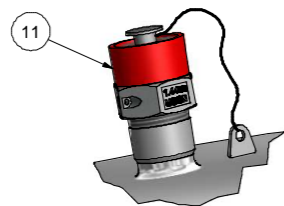
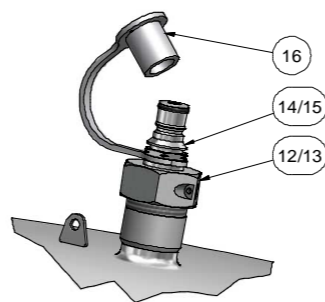


Stützen G 1" mit CO<sub>2</sub>-Ventil  
Stützen G 1" mit Überdruckausgleichsventil

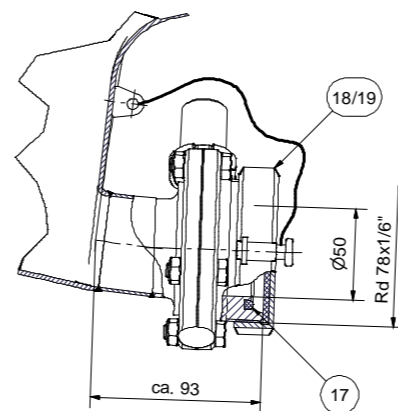
Detail Stützen G 1" mit Überdruckausgleichsventil Typ: UH/D2 (+0,65 bar) (1 : 2)



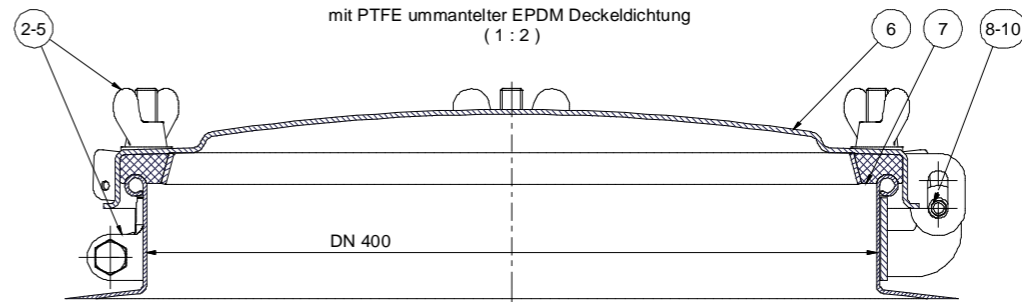
Detail Stützen G 1" Sechskantkappe G 1" mit CO<sub>2</sub>-Ventil und Kunststoff-Schutzkappe (1 : 2)



Detail Auslauf DN 50 mit K+H Scheibventil DN 50 Typ G-S / DIN 11851 (Dichtmanschette aus Silikon, PTFE-Dichtring und Blindkappe (Esta)) (1 : 2)



Detail Schraubdeckel DN 400 mit PTFE ummantelter EPDM Deckeldichtung (1 : 2)



**Zulassung:**

- UN31A/Y/./CH/EGI 468-UCON1/8100/2250
- Aktive Lagerung als Entnahmebehälter nach TRbF 20

**Werkstoffe:**

- Tank: 1.4301 nach DIN EN 10088-2 2R (III d)
- Gestell: Stahl, feuerverzinkt nach DIN EN ISO 1461

**Oberflächenbehandlung:**

- Tankinnenschweißnähte geschliffen Ra ≤ 0,8 µm
- Alle Tankschweißnähte gebeizt und passiviert

20 Stück / Auftrags-Nr.: **81083356**

Datum / Date: 02.05.2013  
Name / Name: M. Schnaiter

Zust. Änderungen		Datum		Name		Allgemeintoleranzen nach DIN ISO 2768-1		
Schutzvermerk nach DIN ISO 15016 beachten, alle Rechte vorbehalten		27.11.12		TSM		f m c v		
UCON AG		Maßstab: 1 : 10		Gepr.		Bezeichnung: IBC 1000 Ltr.		
Containersysteme KG		Nom.		Sach-Nr.: KF09234		Abmessungen: 1100 x 1200 x 1660 mm		
						Zeichnungs-Nr.: 15.101.000514		Index: DIN A1