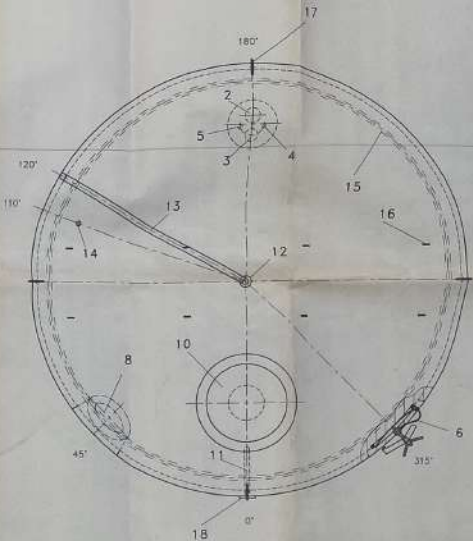
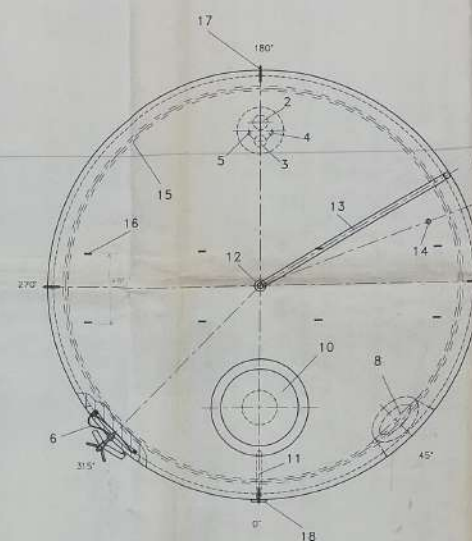
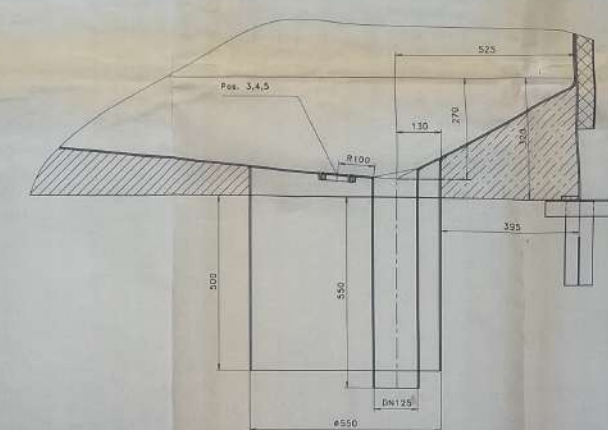


1 Rohmilchtank 1
1 Rohmilchtank 3

1 Rohmilchtank 2
1 Rohmilchtank 4



Stützengliederung nur nach Draufsicht



Pos.	Bezeichnung	Teil	Menge	Einheit	Material	Bemerk.
1	Typenschil	18	1	4301		
4	Kranbesen	17	1	4301		
8	Flachmaterial	16	schweißbar	1	4301	
1	Hochbohr. ø3400mm	15		1	4301	
1	Muffe 1/2" Höhe	14	R 1"	1	4301	
1	CP-Leitung DN=50	13	in der Leitung	1	4301	
1	Reinigungsleitung	12	DN=50	1	4301	
1	Brandenschleier DN=40	11	in der Leitung	1	4301	
1	Belüftungseinheit	10	DN=300	1	4301	
1	Dachfuge	9		1	4301	
1	Rührwerkwellensch.	8	DN125, 200x200	1	4301	Stiel
1	Muffe 1/2" Höhe	7	R 1/2" Höhe	1	4301	
1	Wärmemessfühler	6	450x350mm	1	4301	Heiz. M.
1	Thermometerleit.	5	Muffe 1/2" Höhe	1	4301	Pt-10
1	Muffe 1/2" Höhe	4	R 1" Höhe	1	4301	
1	Flansch Einbaueinr.	3	105mm	1	4301	VDO
1	Kesselstützen	2	DN=125	1	4301	
1	Landbohrer	1	in Betonfundament	1	4301	

Abbr. 18.1.81, 20.1.81, 22.1.81
 4 Rohmilchlagertanks je 100m³ Inhalt
 D-8980 Kempten
 014191
 R-11
 ABAB
 014191
 R-11